



## CYLINDRICKÉ VLOŽKY A VISACÍ ZÁMKY TOKOZ PRO A TOKOZ TECH

Chraň si svůj svět

**PRO** 300

**PRO** 400

**TECH**

**TOKOZ**®



# Profil firmy



Firma TOKOZ a.s. působí v oblasti zabezpečovacích mechanismů více než 95 let. Díky těmto dlouholetým zkušenostem se stala skutečným specialistou na výrobu visacích zámků a dnes i jejich největším českým výrobcem.

Sortiment, k němuž patří cylindrické vložky, visací zámky a další zabezpečovací prvky jako jsou závory a petlice nebo stavební a nábytkové kování, se postupem let začal rozšiřovat o další speciální zabezpečovací mechanismy a doplňky.

Pod mottem

## **„CHRAŇ SI SVŮJ SVĚT“**

vám pomáháme zabezpečit právě ten váš svět!

Ve stávající nabídce můžete nalézt nejen léty prověřené a stále v některých oborech nenahraditelné produkty firmy TOKOZ, ale i nové mechanismy, které přinášejí konkrétní řešení v zabezpečení.

**VŠÍM, CO DĚLÁME, CHCEME I NADÁLE PŘÍSPÍVAT K POVĚSTI SILNÉHO ČESKÉHO TRADIČNÍHO VÝROBCE ZÁMKŮ A KOVÁNÍ.**



# Produkty



## PRODUKTY TOKOZ PRO A TOKOZ TECH JSOU VHODNÉ PRO ZABEZPEČENÍ:

RODINNÝCH DOMŮ ▪ BYTŮ, BYTOVÝCH DOMŮ, OSTATNÍCH PROSTORŮ V DOMĚ (SKLEPY, KOLÁRNA) ▪ FIREM (VENKOVNÍ I VNITŘNÍ DVEŘE NAPŘ. DO KANCELÁŘÍ) ▪ INSTITUCÍ ▪ HOTELŮ ▪ VÝSTAVIŠŤ, MUZEÍ ▪ ŠKOL ▪ VEŘEJNÝCH BUDOV ▪ NEMOCNIC  
▪ OBCHODNÍCH CENTER ▪ SPORTOVNÍCH HAL ▪ RŮZNÝCH OBJEKTŮ (VODÁRNY, LESY, STÁTNÍ A ARMÁDNÍ PROSTORY, ATD.)

**TOKOZ a.s.** je firmou, která zákazníkům přináší produkty, jež splňují nejnovější technické a zákaznické požadavky. Cílem je vyrábět produkty té nejvyšší kvality, které splňují požadavky pro **bezpečnostní třídy 3., 4. a 5.** podle evropských norem. Tyto bezpečnostní třídy určují nejen odolnost proti různým metodám překonání, ale také určují **životnost**, tedy dobu, po kterou musí produkt kvalitně a spolehlivě fungovat i při velkém namáhání.

Důvodem našeho rozhodnutí začít vyrábět **cyklindrické vložky** bylo sjednotit uzamykací mechanismus našich

produktů s možností zapojení do různých systémů klíčů a s propojením s cylindrickými vložkami. Při vývoji a výrobě jsme využili našich zkušeností a technického zázemí, které jsme získali při dlouholeté výrobě visacích zámků a dalších zabezpečovacích mechanismů.

Výrobky řady **TOKOZ PRO** a **TOKOZ TECH** jsou tedy vhodné jak pro venkovní prostředí, kde jsou vysoce odolné destruktivním i nedestruktivním metodám překonání a extrémním klimatickým podmínkám, tak i do interiéru, kde je zase kladen důraz na dlouhou životnost cylindrické vložky při denním užívání.

# Jak koupit tu správnou cylindrickou vložku?

**Cylindrické vložky TOKOZ PRO a TOKOZ TECH jsou obzvláště vhodné pro zabezpečení hlavních dveří do rodinného domu, bytu, panelového domu a jiných hlavních vstupů.**

Nejen, že jsou vysoce odolné proti různým metodám překonání, ale hlavně jsou vyvinuty tak, aby vydržely rozmanité venkovní prostředí.

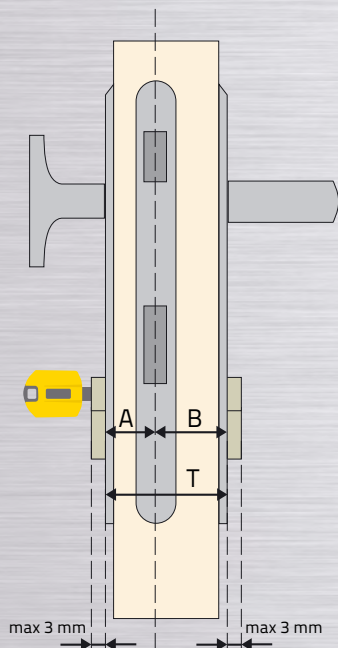
## Cylindrické vložky nabízíme ve variantách

- » oboustranná cylindrická vložka
- » oboustranná cylindrická vložka s olivou
- » oboustranná cylindrická vložka s pastorkem
- » jednostranná vložka

Cylindrickou vložku je třeba ve dveřích zakovat přesně podle našich pokynů, jinak nemůžeme zaručit bezpečnost a správnou funkčnost vložky.

Velikost celé cylindrické vložky musí být rovna nebo větší než tloušťka dveří s kováním, z bezpečnostních důvodů však nesmí přesahovat kování o více než 3 mm. Měří se vždy od středu od upevňovacího šroubu k vnější hraně kování, na jednu i druhou stranu.

Spojením čísel získáte požadovanou velikost cylindrické vložky např. 35+45 (TOKOZ PRO 300 35/45). Velikost celé



Pozn: podrobnosti pro objednání najdete v ceníku.

cylindrické vložky musí být rovna nebo větší než tloušťka dveří s kováním, nesmí však přesahovat kování o více než 3 mm.

## Co bychom měli vědět o jednotlivých RC třídách

(RC třída = třída odolnosti)

Výrobky v bezpečnostní třídě **RC 1** jsou základní, označované také jako stavební.


Výrobky v bezpečnostní třídě **RC 2** jsou určeny k zabezpečení méně rizikových objektů.

Výrobky v bezpečnostní třídě **RC 3** jsou v praxi nejvíce používané a doporučované, pro zajištění vstupních otvorů, zejména bytů, s přiměřenou mírou rizika napadení. Jedná se o stupeň zabezpečení, který odolává příležitostnému pachateli.

Výrobky v bezpečnostní třídě **RC 4** jsou určeny k zajištění rizikových objektů, kde je předpoklad možnosti napadení od zkušeného pachatele, který je na překonání zábrany vybaven a má i určité znalosti. Tato bezpečnostní třída je de-facto nejvyšší, která je v praxi používána.

Výrobky v bezpečnostních třídách **RC 5 a RC 6** jsou určeny pro místa, která vyžadují nejvyšší stupeň zabezpečení (banky, pojišťovny apod.).

| STUPEŇ ZABEZPEČENÍ VÝROBKU - RC |  |
|---------------------------------|--|
| 5                               | bezpečnostní-velmi vysoká odolnost RC 5 – RC 6 |
| 4                               | bezpečnostní-vysoká odolnost RC 4              |
| 3                               | bezpečnostní-zvýšená odolnost RC 3             |
| 2                               | základní odolnost RC 2                         |
| 1                               | stavební - bez odolnosti RC 1                  |



Rozdělení do RC tříd odpovídá normě EN 1627.



# Certifikáty



Důkazem vysoké kvality výrobků firmy TOKOZ jsou i výrobové certifikáty nezávislých akreditovaných zkušeben.

Pro certifikování našich produktů spolupracujeme s českými i zahraničními zkušebnami:

- » Strojírenský zkušební ústav, s.p., Brno
- » TREZOR TEST společnost s r.o., Klecany
- » REVIMONT-DG s.r.o., Slovensko
- » SKG-IKOB CERTIFIKATE, Nizozemí

ČSN EN 1303 – tato evropská norma obsahuje ustanovení pro funkční vlastnosti cylindrických vložek a jejich originálních klíčů včetně dalších požadavků na pevnost, bezpečnost proti vloupání, životnost a odolnost proti korozi. Stanovuje 1 kategorii použití podle funkčních vlastností a 3 třídy bezpečnosti podle zkoušek, které simulují mechanický útok (6 tříd bezpečnosti související s rizikem odemčení nesprávným klíčem).

ČSN EN 1630 v návaznosti na ČSN EN 1627 ve shodě s požadavky na uzamykací systém daného typu – definuje odolnost výrobku např. proti odvrtní, vyhatání, vytržení, hrubému násilí, atd.

ČSN EN 12320 – stanovuje požadavky a popisuje zkušební metody pro pevnost, bezpečnost, funkčnost a odolnost proti korozi visacích zámek a příslušenství visacích zámek.

Produkty TOKOZ jsou zvláště určeny pro externí použití, kde dlouhodobě odolávají extrémním klimatickým podmínkám. Podporou našeho tvrzení jsou zkoušky v solné komoře, kterými produkty prochází a několikanásobně překonávají normy pro dané produkty. Přesné informace o odolnosti jsou uvedeny u každého produktu. Produkty dále testujeme v prašném prostředí, vodě a mrazu.

| Výrobek            | Evropská norma | TŘÍDA ODOLNOSTI |         |         |         |         |   |
|--------------------|----------------|-----------------|---------|---------|---------|---------|---|
|                    |                | 1               | 2       | 3       | 4       | 5       |   |
| Visací zámky       | EN 12320       | Třída 1         | Třída 2 | Třída 3 | Třída 4 | Třída 5 |   |
| Cylindrická vložka | EN 1303        | klíč            | Třída 4 | Třída 4 | Třída 4 | Třída 6 | – |
|                    |                | napadení        | Třída 1 | Třída 1 | Třída 1 | Třída 2 | – |
| Otvorové výplně    | EN 1627        | Třída 1         | Třída 2 | Třída 3 | Třída 4 | –       |   |

typ produktu

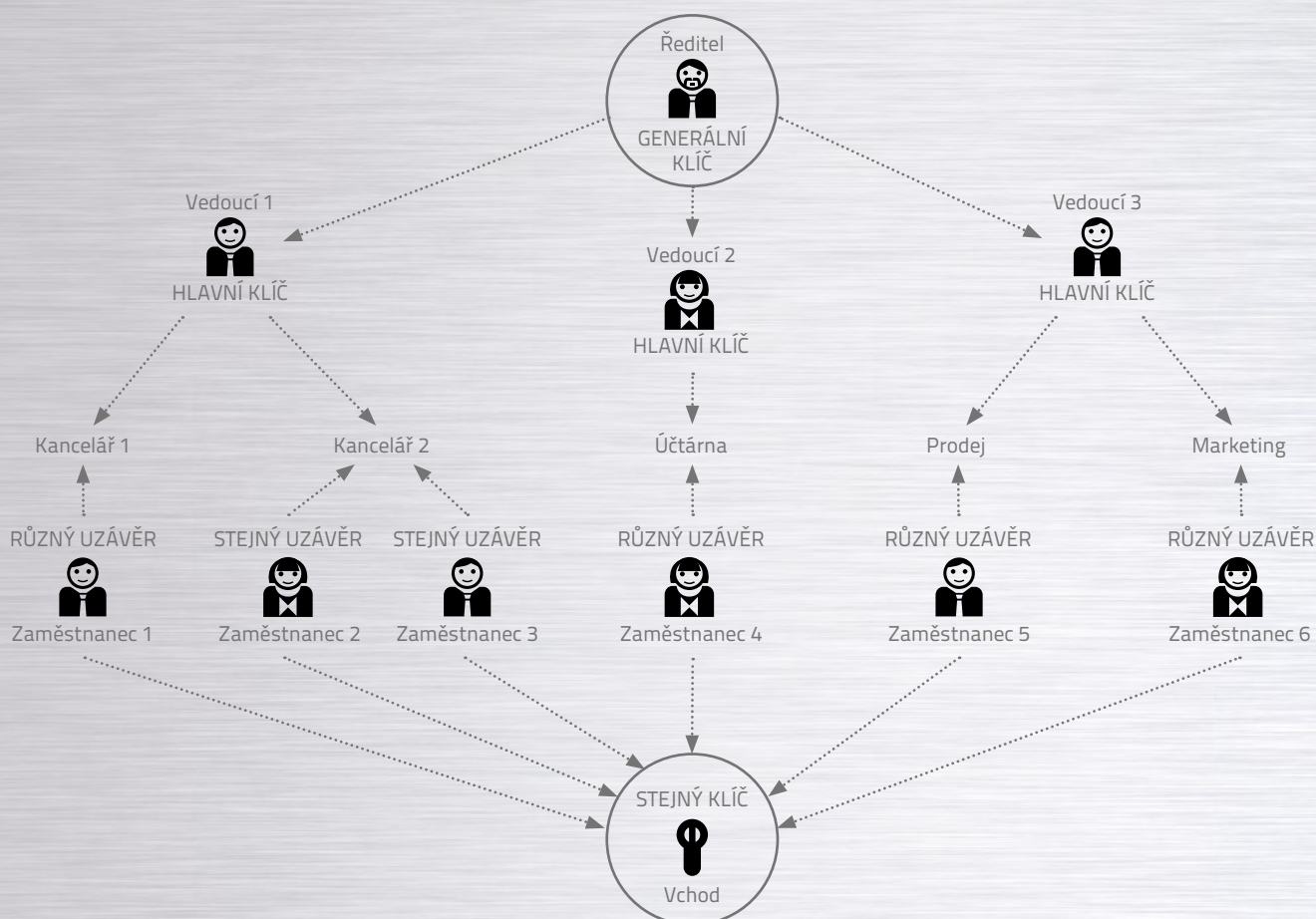
třída odolnosti

piktogramy odolnosti a použití

popis produktu



# Systemy klíčů



Účelem uzamykacích systémů je vytvořit funkční systém nadřazených a vlastních klíčů podle přístupových práv, a tím snížit na minimum celkový počet klíčů, které nosí každá konkrétní osoba na svazku.

## System různých uzávěrů (nebo také systém vlastního klíče):

Každý zámek má svůj klíč, kterým nejde odemknout žádný jiný zámek.

## System stejných uzávěrů (nebo také systém stejného klíče):

Jedním klíčem otevřete více zámků.



## System hlavního klíče:

Všechny zámky mají svůj klíč, který odemkne pouze příslušný zámek. Všechny zámky dané skupiny pak otevře hlavní klíč dle přístupových práv (např. zaměstnanci mají všichni svůj vlastní klíč, jejich šéf svým hlavním klíčem odemkne svoji kancelář a také všechny kanceláře svých podřízených, ale už neotevře kanceláře jiných úseků).

## System generálního klíče:

Jeden odemkne všechny zámky v objektu (je tedy nadřazený hlavním klíčům). Je určen např. pro majitele objektu, bezpečnostní agenturu, hasičský sbor nebo může být umístěn v objektu v zabezpečené schránce k použití při nenadálých situacích.





# System TOKOZ PROfessional

## BEZPEČNÝ JAKO TREZOR – TREZOROVÝ TYP ZÁMKU A KLÍČE



SYSTEM TOKOZ PRO MÁ PATENTOVANOU OCHRANU KONSTRUKCE VLOŽKY TŘEMI PATENTY.

Patent CZ 303 062

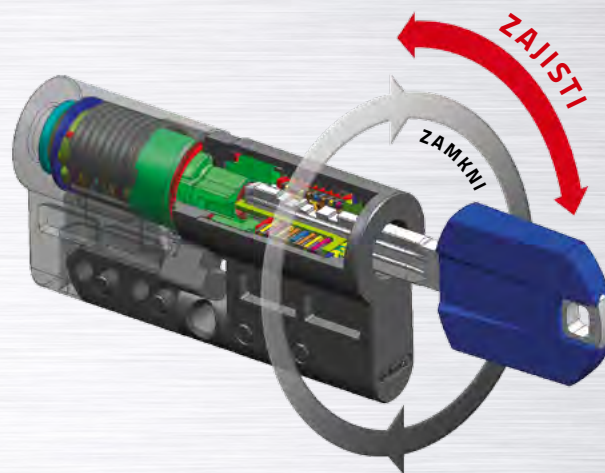
Patent CZ 302 949

Patent CZ 303 063

**FIRMA TOKOZ POSKYTUJE 5LETOU ZÁRUKU NA PRODUKTY TOKOZ PRO.**

Cylindrická vložka **TOKOZ PRO** představuje **vrchol bezpečnosti** mezi cylindrickými vložkami. Tento nový uzamykací systém je zvláště odolný proti tzv. nedestruktivním metodám překonání (planžetování, bumpingu, apod.). Klíčový zákryt z tvrzené oceli při pokusu o odvrtání rotuje. Tyto atributy společně s **odolností vnitřního mechanismu proti vytržení** staví tento typ cylindrické vložky a další výrobky s uzamykacím systémem TOKOZ PRO na **nejvyšší bezpečnostní úroveň**.

Základ uzamykacího systému **TOKOZ PRO** tvoří řada otočných stavítek rotujících ve speciálních vložkách, které tvoří samotný základ rotoru cylindrické vložky. **Tento nový patentovaný systém** je ovládán symetrickým klíčem, kterým je možné otočit až po úplném zasunutí klíče do vložky. Tím je znemožněno poškození vložky neoprávněnou nebo neodbornou manipulací. Zářezy klíče unášejí otočnou stavítku, která tvoří kombinační kód vložky. Stavítka jsou v obou směrech unášena klíčem. Není třeba žádných pružin k jejich vrácení do původní polohy. Tato základní výhoda umožňuje bezproblémové použití tohoto uzamykacího mechanismu i v **extrémních klimatických podmínkách** (voda, vlhkost, sníh, mráz, prach). S tím také souvisí velice nízké opotřebení vnitřních součástí a následně i celková životnost a spolehlivost vložky, která po statisících cyklech odemčení a zamčení nevykazuje žádné problémy v chodu uzamykacího mechanismu. Je tedy vhodná pro velmi časté používání.



Jedinečnost této konstrukce oproti ostatním typům cylindrických vložek dále potvrzuje i fakt, že vložka po zasunutí klíče není ještě připravená k odemčení! Stavítka jsou stále rozházená a tudíž vložku nejde překonat vyhatáním planžetou.

Je nutné nejprve otočit klíčem o 90°, aby se stavítka srovnala do pozice „odemykání“ a teprve pak při dalším otáčení se odemkne – jedná se o „zajištění“ uzamykacího mechanismu. Jde o zásadní konkurenční výhodu, která cylindrickou vložku **TOKOZ PRO** staví na vrchol odolnosti proti nedestruktivním metodám překonání, v poslední době značně se rozmáhajícím.

Kombinatoriku uzamykacího systému je možné navýšovat jednotlivými klíčovými profily, které jsou rovněž patentovány. Tím je zaručen vysoký počet uzávěrových kombinací, což ve svém důsledku přináší neopakovatelnost klíče.

U generálních klíčů je možné rozlišovat jednotlivé úrovně systému barevnými návleky u jednotlivých skupin klíčů. Další nespornou výhodou zámkové vložky **TOKOZ PRO** je vysoká pasivní ochrana klíče, což znamená, že jakákoliv výroba duplikátů je možná pouze po předložení bezpečnostní karty. Ta je standardně dodávána k vložce.

|          |  |                                       |
|----------|--|---------------------------------------|
| odolnost |  | 100% odolnost proti bumpingu          |
|          |  | Vysoká ochrana proti odvrtání         |
|          |  | 100% ochrana proti planžetování       |
|          |  | Vysoká ochrana proti rozlomení vložky |

|         |  |                          |
|---------|--|--------------------------|
| použití |  | Systém generálního klíče |
|         |  | Venkovní prostředí       |



# Cylindrická vložka TOKOZ PRO



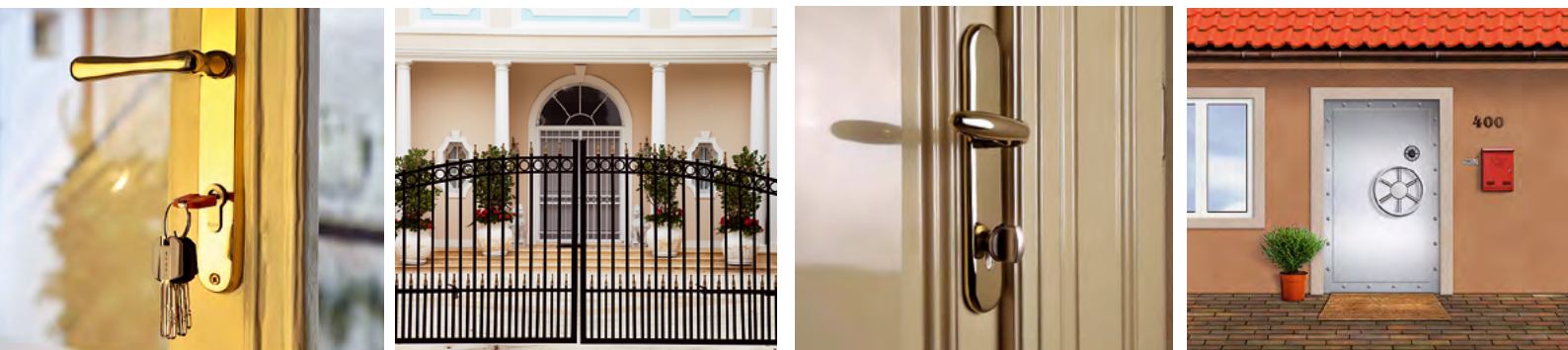
## Revoluce v zamykání

Cylindrické vložky řady **TOKOZ PRO** patří mezi nejlepší uzamykací systémy na českém i světovém trhu. Jsou vhodné jak pro náročné denní užívání, tak převážně do míst s požadavkem vysoké bezpečnosti jako jsou hlavní dveře bytů, domů a firem.





# TOKOZ PRO



- > bezpečnostní cylindrická vložka certifikovaná dle ČSN EN 1303, ČSN EN 1627 a NBÚ
- > mechanismus je uzamčen pomocí otočných stavítek
- > 100% odolnost proti planžetování a bumpingu
- > vysoká ochrana proti odvrtání a rozlomení vložky
- > spolehlivě funguje i v extrémních klimatických podmínkách (prach, mráz, voda, mastnota)
- > komponenty uzamykacího mechanismu z nerezového materiálu
- > modulární konstrukce – snadná stavba různých délek
- > možnost sjednocení na společný uzávěr (označení SU) s výrobky TOKOZ PRO
- > možnost hlavního a generálního klíče (označení SGHK) s výrobky TOKOZ PRO
- > kompatibilní se všemi standardními typy kování

- > vhodná pro standardní i atypické tloušťky dveří
- > povrchová úprava: těleso – saténový nikel
- > možnost výběru klíčů
  - symetrické klíče frézovaného typu s plastovou hlavou v barvách modrá, oranžová, černá, šedá a červená
  - asymetrické klíče frézovaného typu s plastovou hlavou s barevným rozlišovačem v barvách modrá, oranžová, černá, šedá a červená
  - celokovové asymetrické klíče
- > snadná manipulace s klíčem i ve tmě
- > patent poskytuje právní ochranu proti plagiátorství
- > standardně dodávána s pěti klíči a bezpečnostní kartou bránící nežádoucímu kopírování klíčů
- > balení: krabice

SYSTÉM TOKOZ PRO JE PATENTOVĚ CHRÁNĚN.







OBOUSTRANNÁ  
CYLINDRICKÁ VLOŽKA



| Název               | Objednací číslo | Obj. číslo vložky s prostupovou spojkou | Rozměry vložky | Celková délka |
|---------------------|-----------------|---|----------------|---------------|
| TOKOZ PRO 400 33/33 | 7540001         | 27201                                   | 33/33          | 66            |
| TOKOZ PRO 400 33/38 | 7540003         | 27203                                   | 33/38          | 71            |
| TOKOZ PRO 400 33/43 | 7540007         | 27207                                   | 33/43          | 76            |
| TOKOZ PRO 400 33/48 | 7540013         | 27213                                   | 33/48          | 81            |
| TOKOZ PRO 400 33/53 | 7540015         | 27215                                   | 33/53          | 86            |
| TOKOZ PRO 400 33/58 | 7540019         | 27219                                   | 33/58          | 91            |
| TOKOZ PRO 400 38/38 | 7540005         | 27205                                   | 38/38          | 76            |
| TOKOZ PRO 400 38/43 | 7540009         | 27209                                   | 38/43          | 81            |
| TOKOZ PRO 400 38/48 | 7540011         | 27211                                   | 38/48          | 86            |
| TOKOZ PRO 400 38/53 | 7540021         | 27221                                   | 38/53          | 91            |
| TOKOZ PRO 400 38/58 | 7540025         | 27225                                   | 38/58          | 96            |
| TOKOZ PRO 400 43/43 | 7540017         | 27217                                   | 43/43          | 86            |
| TOKOZ PRO 400 43/48 | 7540023         | 27223                                   | 43/48          | 91            |
| TOKOZ PRO 400 43/53 | 7540027         | 27227                                   | 43/53          | 96            |
| TOKOZ PRO 400 43/58 | 7540031         | 27231                                   | 43/58          | 101           |
| TOKOZ PRO 400 48/48 | 7540029         | 27229                                   | 48/48          | 96            |
| TOKOZ PRO 400 48/53 | 7540033         | 27233                                   | 48/53          | 101           |



OBOUSTRANNÁ  
CYLINDRICKÁ VLOŽKA S OLIVOU



| Název                        | Objednací číslo | Rozměry vložky | Celková délka |
|------------------------------|-----------------|----------------|---------------|
| TOKOZ PRO 400 s olivou 33/30 | 7650001         | 33/30          | 63            |
| TOKOZ PRO 400 s olivou 33/35 | 7650002         | 33/35          | 68            |
| TOKOZ PRO 400 s olivou 33/40 | 7650003         | 33/40          | 73            |
| TOKOZ PRO 400 s olivou 33/45 | 7650004         | 33/45          | 78            |
| TOKOZ PRO 400 s olivou 33/50 | 7650005         | 33/50          | 83            |
| TOKOZ PRO 400 s olivou 33/55 | 7650006         | 33/55          | 88            |
| TOKOZ PRO 400 s olivou 38/35 | 7650008         | 38/35          | 73            |
| TOKOZ PRO 400 s olivou 38/40 | 7650009         | 38/40          | 78            |
| TOKOZ PRO 400 s olivou 38/45 | 7650010         | 38/45          | 83            |
| TOKOZ PRO 400 s olivou 38/50 | 7650011         | 38/50          | 88            |
| TOKOZ PRO 400 s olivou 38/55 | 7650012         | 38/55          | 93            |
| TOKOZ PRO 400 s olivou 43/40 | 7650015         | 43/40          | 83            |
| TOKOZ PRO 400 s olivou 43/45 | 7650016         | 43/45          | 88            |
| TOKOZ PRO 400 s olivou 43/50 | 7650017         | 43/50          | 93            |
| TOKOZ PRO 400 s olivou 43/55 | 7650018         | 43/55          | 98            |
| TOKOZ PRO 400 s olivou 48/45 | 7650022         | 48/45          | 93            |
| TOKOZ PRO 400 s olivou 48/50 | 7650023         | 48/50          | 98            |

**Orientace vložky s olivou** – při objednávce produktu s olivou (knoflíkem) je nutno uvést označením písmenem „K“, na které straně vložky bude oliva umístěna (např. TOKOZ PRO 400 30/K35).



| Název                           | Objednáací číslo | Rozměry vložky | Celková délka |
|---------------------------------|------------------|----------------|---------------|
| TOKOZ PRO 400 s pastorkem 33/33 | 26401            | 33/33          | 66            |
| TOKOZ PRO 400 s pastorkem 33/38 | 26403            | 33/38          | 71            |
| TOKOZ PRO 400 s pastorkem 33/43 | 26407            | 33/43          | 76            |
| TOKOZ PRO 400 s pastorkem 33/48 | 26413            | 33/48          | 81            |
| TOKOZ PRO 400 s pastorkem 33/53 | 26415            | 33/53          | 86            |
| TOKOZ PRO 400 s pastorkem 33/58 | 26419            | 33/58          | 91            |
| TOKOZ PRO 400 s pastorkem 38/38 | 26405            | 38/38          | 76            |
| TOKOZ PRO 400 s pastorkem 38/43 | 26409            | 38/43          | 81            |
| TOKOZ PRO 400 s pastorkem 38/48 | 26411            | 38/48          | 86            |
| TOKOZ PRO 400 s pastorkem 38/53 | 26421            | 38/53          | 91            |
| TOKOZ PRO 400 s pastorkem 38/58 | 26425            | 38/58          | 96            |
| TOKOZ PRO 400 s pastorkem 43/43 | 26417            | 43/43          | 86            |
| TOKOZ PRO 400 s pastorkem 43/48 | 26423            | 43/48          | 91            |
| TOKOZ PRO 400 s pastorkem 43/53 | 26427            | 43/53          | 96            |
| TOKOZ PRO 400 s pastorkem 43/58 | 26431            | 43/58          | 101           |
| TOKOZ PRO 400 s pastorkem 48/48 | 26429            | 48/48          | 96            |
| TOKOZ PRO 400 s pastorkem 48/53 | 26433            | 48/53          | 101           |



OBOUSTRANNÁ  
CYLINDRICKÁ VLOŽKA S PASTORKEM  
(DESETIZUBÉ KOLEČKO)



| Název                      | Objednáací číslo | Rozměry vložky | Celková délka |
|----------------------------|------------------|----------------|---------------|
| Půlvložka TOKOZ PRO 400 33 | 7610001          | 33             | 33            |
| Půlvložka TOKOZ PRO 400 38 | 7610002          | 38             | 38            |



JEDNOSTRANNÁ  
CYLINDRICKÁ VLOŽKA



## POZOR NOVINKA!

**Prostupová spojka** – tato funkce umožňuje odemknutí vložky i v případě, že je zasunut klíč i z druhé strany. U produktů TOKOZ PRO je vstupová spojka jednostranná a správná orientace vložky ve dveřích je označena nápisem „OUT“ se šipkou (OUT = venkovní strana dveří).



ZNAČENÍ NA OBALU

**Stavitelný zub** – tato funkce je od roku 2016 standardně u všech cylindrických vložek TOKOZ PRO, umožňuje nastavení zubu (palce) do jedné z dvanácti možných poloh vždy po 30°. Nastavení zubu se provádí ve výrobě nebo v klíčařství. Standardní nastavení je 30°.



ZNAČENÍ NA OBALU





OBOUSTRANNÁ  
CYLINDRICKÁ VLOŽKA



| Název               | Objednací číslo | Obj. číslo vložky s prostupovou spojkou | Rozměry vložky | Celková délka |
|---------------------|-----------------|---|----------------|---------------|
| TOKOZ PRO 300 30/30 | 7390001         | 27001                                   | 30/30          | 60            |
| TOKOZ PRO 300 30/35 | 7390003         | 27003                                   | 30/35          | 65            |
| TOKOZ PRO 300 30/40 | 7390007         | 27007                                   | 30/40          | 70            |
| TOKOZ PRO 300 30/45 | 7390013         | 27013                                   | 30/45          | 75            |
| TOKOZ PRO 300 30/50 | 7390015         | 27015                                   | 30/50          | 80            |
| TOKOZ PRO 300 30/55 | 7390019         | 27019                                   | 30/55          | 85            |
| TOKOZ PRO 300 35/35 | 7390005         | 27005                                   | 35/35          | 70            |
| TOKOZ PRO 300 35/40 | 7390009         | 27009                                   | 35/40          | 75            |
| TOKOZ PRO 300 35/45 | 7390011         | 27011                                   | 35/45          | 80            |
| TOKOZ PRO 300 35/50 | 7390021         | 27021                                   | 35/50          | 85            |
| TOKOZ PRO 300 35/55 | 7390025         | 27025                                   | 35/55          | 90            |
| TOKOZ PRO 300 40/40 | 7390017         | 27017                                   | 40/40          | 80            |
| TOKOZ PRO 300 40/45 | 7390023         | 27023                                   | 40/45          | 85            |
| TOKOZ PRO 300 40/50 | 7390027         | 27027                                   | 40/50          | 90            |
| TOKOZ PRO 300 40/55 | 7390031         | 27031                                   | 40/55          | 95            |
| TOKOZ PRO 300 45/45 | 7390029         | 27029                                   | 45/45          | 90            |
| TOKOZ PRO 300 45/50 | 7390033         | 27033                                   | 45/50          | 95            |



OBOUSTRANNÁ  
CYLINDRICKÁ VLOŽKA S OLIVOU



| Název                        | Objednací číslo | Rozměry vložky | Celková délka |
|------------------------------|-----------------|----------------|---------------|
| TOKOZ PRO 300 s olivou 30/30 | 76401           | 30/30          | 60            |
| TOKOZ PRO 300 s olivou 30/35 | 76402           | 30/35          | 65            |
| TOKOZ PRO 300 s olivou 30/40 | 76403           | 30/40          | 70            |
| TOKOZ PRO 300 s olivou 30/45 | 76404           | 30/45          | 75            |
| TOKOZ PRO 300 s olivou 30/50 | 76405           | 30/50          | 80            |
| TOKOZ PRO 300 s olivou 30/55 | 76406           | 30/55          | 85            |
| TOKOZ PRO 300 s olivou 35/35 | 76408           | 35/35          | 70            |
| TOKOZ PRO 300 s olivou 35/40 | 76409           | 35/40          | 75            |
| TOKOZ PRO 300 s olivou 35/45 | 76410           | 35/45          | 80            |
| TOKOZ PRO 300 s olivou 35/50 | 76411           | 35/50          | 85            |
| TOKOZ PRO 300 s olivou 35/55 | 76412           | 35/55          | 90            |
| TOKOZ PRO 300 s olivou 40/40 | 76415           | 40/40          | 80            |
| TOKOZ PRO 300 s olivou 40/45 | 76416           | 40/45          | 85            |
| TOKOZ PRO 300 s olivou 40/50 | 76417           | 40/50          | 90            |
| TOKOZ PRO 300 s olivou 40/55 | 76418           | 40/55          | 95            |
| TOKOZ PRO 300 s olivou 45/45 | 76422           | 45/45          | 90            |
| TOKOZ PRO 300 s olivou 45/50 | 76423           | 45/50          | 95            |

**Orientace vložky s olivou** – při objednávce produktu s olivou (knoflíkem) je nutno uvést označením písmenem „K“, na které straně vložky bude oliva umístěna (např. TOKOZ PRO 300 30/K35).



| Název                           | Objednací číslo | Rozměry vložky | Celková délka |
|---------------------------------|-----------------|----------------|---------------|
| TOKOZ PRO 300 s pastorkem 30/30 | 26201           | 30/30          | 60            |
| TOKOZ PRO 300 s pastorkem 30/35 | 26203           | 30/35          | 65            |
| TOKOZ PRO 300 s pastorkem 30/40 | 26207           | 30/40          | 70            |
| TOKOZ PRO 300 s pastorkem 30/45 | 26213           | 30/45          | 75            |
| TOKOZ PRO 300 s pastorkem 30/50 | 26215           | 30/50          | 80            |
| TOKOZ PRO 300 s pastorkem 30/55 | 26219           | 30/55          | 85            |
| TOKOZ PRO 300 s pastorkem 35/35 | 26205           | 35/35          | 70            |
| TOKOZ PRO 300 s pastorkem 35/40 | 26209           | 35/40          | 75            |
| TOKOZ PRO 300 s pastorkem 35/45 | 26211           | 35/45          | 80            |
| TOKOZ PRO 300 s pastorkem 35/50 | 26221           | 35/50          | 85            |
| TOKOZ PRO 300 s pastorkem 35/55 | 26225           | 35/55          | 90            |
| TOKOZ PRO 300 s pastorkem 40/40 | 26217           | 40/40          | 80            |
| TOKOZ PRO 300 s pastorkem 40/45 | 26223           | 40/45          | 85            |
| TOKOZ PRO 300 s pastorkem 40/50 | 26227           | 40/50          | 90            |
| TOKOZ PRO 300 s pastorkem 40/55 | 26233           | 40/55          | 95            |
| TOKOZ PRO 300 s pastorkem 45/45 | 26229           | 45/45          | 90            |
| TOKOZ PRO 300 s pastorkem 45/50 | 26231           | 45/50          | 95            |



OBOUSTRANNÁ  
CYLINDRICKÁ VLOŽKA S PASTORKEM  
(DESETIZUBÉ KOLEČKO)



| Název                      | Objednací číslo | Rozměry vložky | Celková délka |
|----------------------------|-----------------|----------------|---------------|
| Půlvložka TOKOZ PRO 300 30 | 76001           | 30             | 30            |
| Půlvložka TOKOZ PRO 300 35 | 76002           | 35             | 35            |



JEDNOSTRANNÁ  
CYLINDRICKÁ VLOŽKA



## POZOR NOVINKA!

**Prostupová spojka** – tato funkce umožňuje odemknutí vložky i v případě, že je zasunut klíč i z druhé strany. U produktů TOKOZ PRO je vstupová spojka jednostranná a správná orientace vložky ve dveřích je označena nápisem „OUT“ se šipkou (OUT = venkovní strana dveří).



ZNAČENÍ NA OBALU

**Stavitelný zub** – tato funkce je od roku 2016 standardně u všech cylindrických vložek TOKOZ PRO, umožňuje nastavení zubu (palce) do jedné z dvanácti možných poloh vždy po 30°. Nastavení zubu se provádí ve výrobě nebo v klíčařství. Standardní nastavení je 30°.



ZNAČENÍ NA OBALU



# TOKOZ PRO oliva s pojistkou

## Oliva s pojistkou proti nechtěnému otevření zvenčí

Cylindrická vložka s olivou a pojistkou se zamyká a odemyká běžným způsobem. Přídavnou funkci umožňuje pojistka, která po přitažení olivy k sobě (ve svislé poloze) vyskočí z otvoru v olivě a vyřadí uzamykací mechanismus cylindrické vložky. Tím je znemožněno odemčení zámku klíčem zvenčí. Olivou je možné zámek odemknout až po zatlačení její pojistky. Nemůže tak nastat situace, kdy uživatel otevře dveře s rozpojeným mechanismem vložky a mohl by je při odchodu nenávratně zabouchnout – před otevřením dveří musí mechanismus pomocí zaklapnutí pojistky spojit.

Funkce vyřazení vnějšího zamykacího mechanismu z činnosti pomocí olivy s pojistkou velmi významně zvýší odolnost cylindrické vložky proti nežádoucímu nede-  
struktivnímu překonání, například v noci.



Saténový Ni



Nerez MAT



Bronz

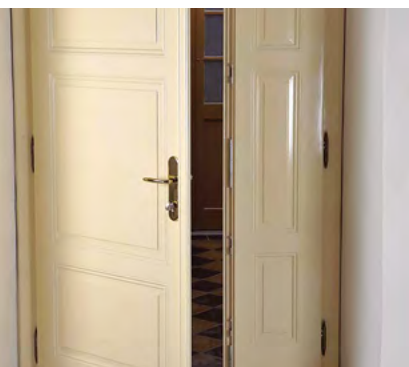


Černá MAT

Vložku s olivou nabízíme i ve variantě bez pojistky.

Barvu olivy si můžete vybrat z několika nabízených variant.

**POZOR!** Cylindrické vložky s olivou nejsou obecně vhodné pro zakování na prosklené dveře.





# Konti PRO

## Zabezpečení kontejnerů a popelnic

Kontejnerový zámek KONTI PRO zapojitelný do systému TOKOZ PRO. Inovace stávající verze KONTI sebou přináší vyšší bezpečnost a možnost zapojení do standardního systému hlavního a generálního klíče. Zámek lze použít jak pro zabezpečení kontejnerů a popelnic, ale i jako **kotevní systém volně stojících předmětů** nebo přídatný zámek na dveře půdních a sklepních prostorů.



23411

### KONTI PRO 9



- > opatřen bezpečnostním zamykacím systémem TOKOZ PRO
- > možnost sjednocení na společný uzávěr (označení SU) s výrobky TOKOZ PRO
- > možnost hlavního a generálního klíče (označení SGHK) s výrobky TOKOZ PRO
- > zámková vložka má vysokou ochranu proti odvrtnutí a 100% ochranu proti planžetování, vyhmatání a bumpingu



23401

### KONTI PRO 12



- > spolehlivě funguje i v extrémních klimatických podmínkách
- > těleso zámku ze slitiny zinku je odolnější hrubému násilí
- > ocelový řetěz vysoce odolný proti vytržení, délka 9 nebo 12 ok řetězu (délku lze upravit dle požadavku zákazníka)
- > povrchová úprava: těleso lakované, řetěz galvanicky pokoven
- > dodán se spojovacím materiálem
- > tento produkt nabízíme i bez vložky (Konti 9 – 234111, Konti 12 – 234011)

|                               | KONTI PRO 9             | KONTI PRO 12            |
|-------------------------------|-------------------------|-------------------------|
| Počet klíčů                   | 2                       | 2                       |
| Balení ks/hromadné            | volně nebo skin/krabice | volně nebo skin/krabice |
| Počet v hromadném balení      | 10                      | 10                      |
| Hmotnost hromadného balení kg | 8,9                     | 9,1                     |

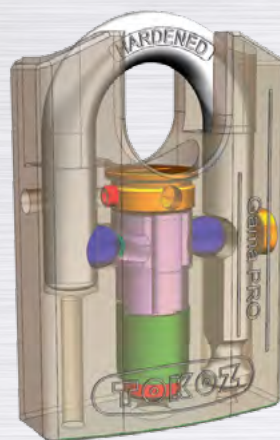


# GAMA – visací zámek



## GAMA

Bezpečnostní visací zámky s uzamykacím systémem TOKOZ PRO jsou právem řazeny mezi nejbezpečnější na českém i světovém trhu. Jsou vhodné nejen pro samostatné použití do extrémního prostředí, ale speciálně se hodí i pro systémy klíčů ve spojení s dveřními vložkami a jinými uzamykatelnými mechanismy.



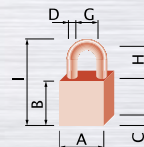
**52861**  
GAMA 70 CS Silver



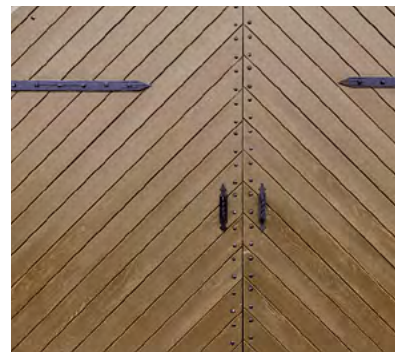
**NOVINKA**

- > certifikován dle norem ČSN EN 1627, ČSN EN 12320 a NBÚ
- > GAMA 70 CS, OS a RS stupeň zabezpečení 5 dle ČSN EN 12320, stupeň zabezpečení 4 dle ČSN EN 1627
- > opatřen bezpečnostním zamykacím systémem TOKOZ PRO 400 nebo TOKOZ PRO 300
- > zámková vložka má vysokou ochranu proti odvrtání a 100% ochranu proti planžetování, vyhmatání a bumpingu
- > komponenty uzamykacího mechanismu z nerezového materiálu
- > spolehlivě funguje i v extrémních klimatických podmínkách (voda, mráz, prach, mastnota)
- > možnost sjednocení na společný uzávěr (označení SU) s výrobky TOKOZ PRO
- > možnost hlavního a generálního klíče (označení SGHK) s výrobky TOKOZ PRO
- > GAMA 70 a 60 má tělo z kalené ocele, které je odolné proti hrubému násilí, vrtání a rozbití

- > GAMA 50 a GAMA 40 má masivní zinkové tělo zámku, které je odolné proti hrubému násilí a rozbití
- > povrchová úprava ve stříbrné nebo černé barvě
- > kalený (HARDENED) oblouk má zvýšenou odolnost proti přestřihnutí, přeřezání, vypáčení a úderům kladiva
- > oboustranně jištěný oblouk je po odemčení otočný o 360°
- > CS (cover shackle) – krytý oblouk pro ještě vyšší bezpečnost proti přestřihnutí a přeřezání
- > OS (open shackle) – otevřený oblouk pro snadnější manipulaci
- > RC (remove shackle) – odnímatelný oblouk pro snadnější manipulaci v méně přístupných místech
- > klíč lze zasunout a vysunout pouze v uzamčeném stavu
- > lehké symetrické klíče trezorového typu s plastovou vyměnitelnou hlavou (barevné možnosti: modrá, oranžová, černá, šedá a červená)
- > GAMA 70 RC – barevné provedení Silver
- > GAMA 40 jen ve verzi OS a v bar. provedení Silver







52841

GAMA 60 CS Silver



52832  
GAMA 60 OS Black



52941

GAMA 50 CS Silver



52932  
GAMA 50 OS Black



52831  
GAMA 60 OS Silver



52842  
GAMA 60 CS Black



52931  
GAMA 50 OS Silver



52942  
GAMA 50 CS Black



|                     | GAMA 70 CS | GAMA 70 OS | GAMA 70 RS | GAMA 60 CS | GAMA 60 OS | GAMA 50 CS | GAMA 50 OS | GAMA 40 |
|---------------------|------------|------------|------------|------------|------------|------------|------------|---------|
| Rozměr A            | 72         | 72         | 72         | 62         | 62         | 52         | 52         | 44      |
| Rozměr B            | 60         | 60         | 60         | 58         | 58         | 80         | 52         | 49      |
| Rozměr C            | 30         | 30         | 30         | 28         | 28         | 26         | 26         | 24      |
| Rozměr D            | 14         | 14         | 14         | 12         | 12         | 10         | 10         | 8       |
| Rozměr G            | 33         | 33         | 33         | 29         | 29         | 22         | 25         | 23      |
| Rozměr H            | 26         | 26         | 42         | 24         | 24         | 22         | 22         | 22      |
| Rozměr I            | 100        | 100        | 116        | 94         | 94         | 84         | 84         | 79      |
| Ocelové tělo        | x          | x          | x          | x          | x          |            |            |         |
| Zinkové tělo        |            |            |            |            |            | x          | x          | x       |
| Kalený oblouk       | x          | x          | x          | x          | x          | x          | x          | x       |
| Počet klíčů         | 3          | 3          | 3          | 3          | 3          | 3          | 3          | 3       |
| Identifikační karta | x          | x          | x          | x          | x          | x          | x          | x       |
| Balení              | krabička   | krabička   | blistr     | krabička   | krabička   | krabička   | krabička   | blistr  |
| Počet v balení      | 1          | 1          | 1          | 1          | 1          | 1          | 1          | 1       |
| Hmotnost kg         | 1,02       | 0,99       | 1,02       | 0,75       | 0,73       | 0,50       | 0,49       | 0,34    |

52910

GAMA 40 OS Silver



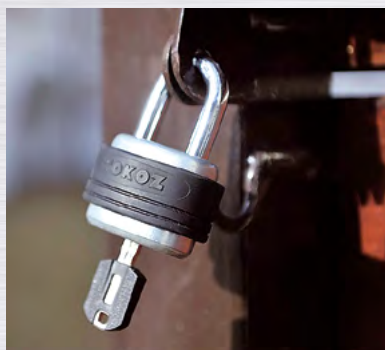
**NOVINKA**



# EXTREME PRO – visací zámek

## EXTREME PRO

Zámek v klasickém designu TOKOZ se zvýšenou bezpečností. Tímto zámkem jsme doplnili řadu produktů TOKOZ PRO o visací zámek s odnímatelným obloukem. EXTREME PRO zámek obzvláště oceníte v místech, kde je omezený pohyb a je mnohem snazší zde manipulovat s odděleným tělem a obloukem. Je vhodný i tam, kde se hodí gumový návlek na těle zámku.



| EXTREME PRO                  |               |          |                     |                   |               |                        |
|------------------------------|---------------|----------|---------------------|-------------------|---------------|------------------------|
| Rozměr A                     | Rozměr B      | Rozměr C | Rozměr D            | Rozměr G          | Rozměr H      | Rozměr I               |
| 58                           | 38,7          | 41,5     | 9                   | 21,5              | 31            | 80,4                   |
| Tělo zámku – ocelový výtažek | Kalený oblouk | 3 klíče  | Identifikační karta | Balení – krabička | 1 ks v balení | Hmotnost balení 0,6 kg |

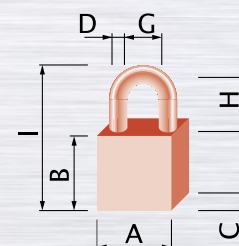


### 52501 EXTREME PRO



- > certifikováno dle norem ČSN EN 12320 3TB a dle ČSN EN 1627 RC3
- > opatřen bezpečnostním zamykacím systémem TOKOZ PRO 300
- > zámková vložka zámku má zvýšenou ochranu proti odvrtání a 100% ochranu proti planžetování, vyhmátání a bumpingu
- > komponenty uzamykacího mechanismu z nerezového materiálu
- > spolehlivě funguje i v extrémních klimatických podmínkách (voda, mráz, prach, mastnota)
- > možnost sjednocení na společný uzávěr (označení SU) s výrobky TOKOZ PRO
- > možnost hlavního a generálního klíče (označení SGHK) s výrobky TOKOZ PRO
- > tělo z ocelového výtažku odolává hrubému násilí a kalená spodní strana je chráněna proti odvrtání
- > zušlechtnutý oblouk má zvýšenou odolnost proti vytržení a přerežání

- > maximální odolnost proti vytržení oblouku zabezpečuje systém válečkových závor
- > odnímatelný oblouk zjednodušuje manipulaci v méně přístupných místech
- > ochrana uzamykaných předmětů proti nárazům pryžovým návleky na těle zámku
- > klíč lze zasunout a vysunout pouze v uzamčeném stavu
- > klíče s plastovou vyměnitelnou hlavou (barevné možnosti: modrá, oranžová, černá, šedá a červená)
- > standardně dodáván se třemi klíči a bezpečnostní kartou bránící nežádoucímu kopírování klíčů
- > doporučené použití s petlicemi nebo s řetězy TOKOZ





# Pákový zámek TOKOZ PRO

## Zabezpečení schránek rozvaděčů a skříní

Pákový zámek PRO je zapojitelný do uzamykacího systému TOKOZ PRO. Přináší tak další možnost zapojení do standardního systému hlavního a generálního klíče. Zámek je určen především pro schránky rozvaděčů, ale bezpečně s ním uzamknete jakoukoliv skříň.



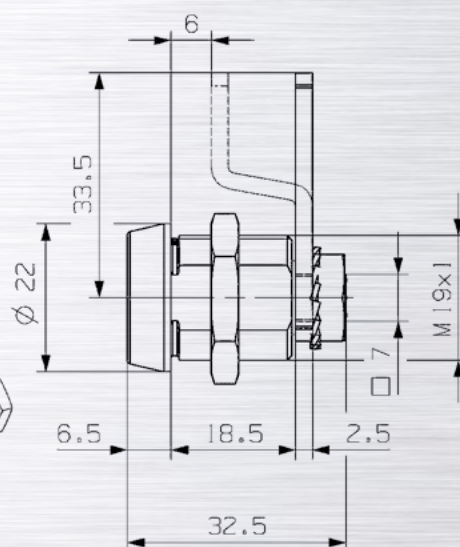
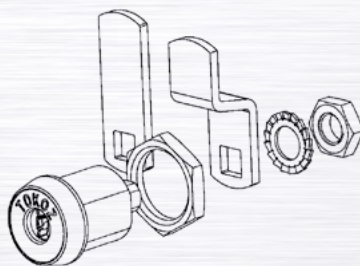
**NOVINKA**

**57203**

## PÁKOVÝ ZÁMEK PRO



- > Opatřen bezpečnostním zamykacím systémem TOKOZ PRO
- > Možnost sjednocení na společný uzávěr (SU) s výrobky TOKOZ PRO
- > Možnost hlavního a generálního klíče (označení SGHK) s výrobky TOKOZ PRO
- > Vysoká ochrana proti odvrtnutí, planžetování, vyhmatání a bumpingu
- > Spolehlivě funguje i v extrémních klimatických podmínkách
- > Produkt certifikován dle ČSN EN 1303 třída bezpečnosti související s klíčem 6
- > Určen k uzamykání skříní, schránek rozvaděčů, apod.
- > Zámek je jednopohový
- > V balení 2 druhy pák – rovná a zahnutá, možnost doobjednání dvou dalších rozměrů pák



|                  | Počet klíčů | Identifikační karta | Balení           | Počet v balení         | Hmotnost balení kg |
|------------------|-------------|---------------------|------------------|------------------------|--------------------|
| Pákový zámek PRO | 3           | x                   | Otevírací blistr | 1 ks + 2 provedení pák | 0,13               |

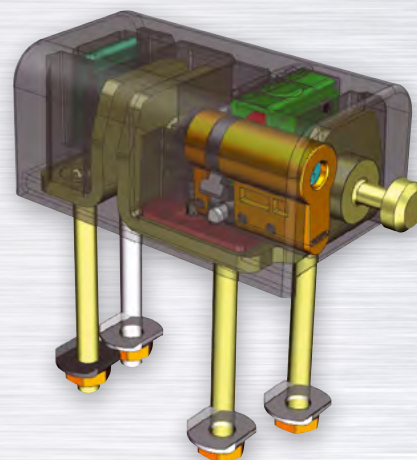


# X SAFETY BOX – kotevní systém

## STOP ZLODĚJŮM

### vysoká záruka klidného spánku

X SAFETY BOX I a X SAFETY BOX II jsou určeny pro dvoukřídlé a jednokřídlé dveře, kde nahrazují klasický visací zámek kombinovaný s petlicí či závorou. Jedná se o inovované provedení závor TOKOZ. Jejich velkou výhodou je snadná obsluha. Dveře se otevrou jedním pohybem klíče a vše zůstane na dveřích, v rukách tedy nepřekáží visací zámek nebo jiný element. X SAFETY BOX III a X SAFETY BOX IV jsou uzamykací systémy s kotvením do pevného podkladu pro zabezpečení volně stojících předmětů.



51121

X SAFETY BOX I



3



- > standardně dodáváme se systémem TOKOZ PRO
- > snadná výměna standardních cylindrických jednostranných vložek s rozměrem 27-33 mm (TOKOZ TECH, FAB, GUARD, MUL-T-LOCK, EVVA, atd.), lze dodat i provedení bez cylindrické vložky
- > možnost zapojení do systému stejného, hlavního a generálního klíče, a to i ve spojení s dveřními vložkami
- > standardně dodáváno s jednostrannou vložkou odpovídající bezpečnostní třídě samotného produktu
- > lze připevnit na různá místa: zašroubovat do dřevěných nebo kovových dveří anebo navařit na kovové povrchy
- > vysoký stupeň zabezpečení díky krytému čepu v tělese zámku
- > čep z chrommanganové oceli, povrch tvrzený a korozivzdorný – iontová nitridace

51122

X SAFETY BOX II



3



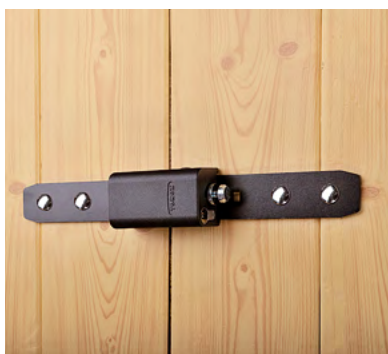
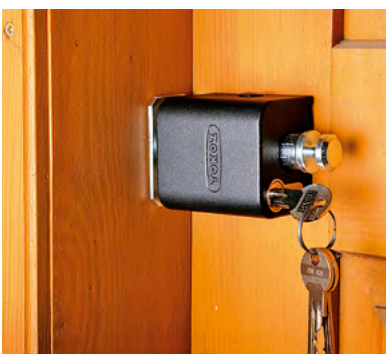
- > tělo zámku u X SAFETY BOX I, II a III je masivní zinkový odlitek odolný hrubému násilí a uražení a základny jsou ze svařitelné oceli, povrchově kalené (cementace), povrchová úprava zinek-modrý chromát
- > X SAFETY BOX IV má tělo zámku z chrommanganové oceli chemickotepečně zpracované a kalené, které odolává extrémnímu hrubému násilí, součástí balení jsou i speciální momentové kotvy znemožňující vytrhnutí základny ze země
- > X SAFETY BOX III má v nabídce řetězy a lanka různých délek
- > pro X SAFETY BOX IV je třeba dokoupit řetěz – v nabídce jsou různé délky
- > dodávány se třemi klíči

X SAFETY BOX je chráněn Užitným vzorem č. 18557





# X SAFETY BOX



51123  
X SAFETY BOX III

51143  
X SAFETY BOX IV

3

4



X SAFETY BOX III bez řetězu – 51114  
 X SAFETY BOX III ø 8 mm, 1 m – 51123  
 Řetěz X SAFETY BOX III ø 8 mm, 2 m – 51191  
 Řetěz X SAFETY BOX III ø 8 mm, 3 m – 51192  
 Lanko X SAFETY BOX III ø 5 mm, 5 m – 25930  
 Lanko X SAFETY BOX III ø 5 mm, 10 m – 25931  
 Lanko X SAFETY BOX III ø 5 mm, 15 m – 25932

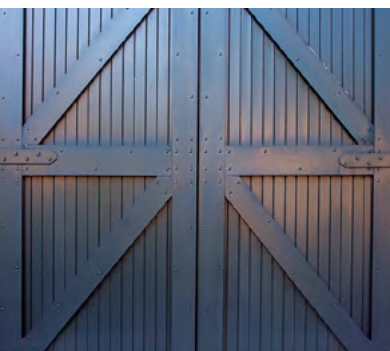
X SAFETY BOX IV – 51143  
 Řetěz X SAFETY BOX IV ø 13 mm, 1 m – 25941  
 Řetěz X SAFETY BOX IV ø 13 mm, 2 m – 25942  
 Řetěz X SAFETY BOX IV ø 13 mm, 3 m – 25943

|                     | X SAFETY BOX I       | X SAFETY BOX II      | X SAFETY BOX III     | X SAFETY BOX IV      |
|---------------------|----------------------|----------------------|----------------------|----------------------|
| zinkový odlitek     | x                    | x                    | x                    |                      |
| ocel                |                      |                      |                      | x                    |
| Korozivzdornost     | Dle předepsané normy | Dle předepsané normy | Dle předepsané normy | Dle předepsané normy |
| Počet klíčů         | 3                    | 3                    | 3                    | 3                    |
| Identifikační karta | x                    | x                    | x                    | x                    |
| Balení              | krabice              | krabice              | krabice              | krabice              |
| Počet v balení      | 1                    | 1                    | 1                    | 1                    |
| Hmotnost kg         | 2,70                 | 1,80                 | 4,10                 | 3,00                 |





# UZ PRO



## Unikátní produkty značky TOKOZ!

Speciálně vyvinuté sestavy visacího zámku a závory pro použití na garážová vrata, brány a podobné vstupy. Závory i visací zámek jsou díky své konstrukci odolné extrémním klimatickým podmínkám. Výborný poměr užitné hodnoty vs. cena.



214311

UZ PRO 210



214412

UZ PRO 220



51611

UZ PRO 230



51811

UZ PRO 240



- > překonání zámku mechanickým způsobem znesnadněno speciální konstrukcí závory
- > uzamykatelné závory mají ramena z ocelového plechu tloušťky 4 mm, odolávají přeřezání, odvrtání a páčení, závora je lakována barvou vysoké odolnosti
- > uzamykatelné závory jsou dodávány s visacím zámkem EXTREME PRO. Závory mají zvýšenou bezpečnost a je možné je zapojit do systému klíčů i s dveřními vložkami
- > tyto produkty nabízíme i v systému TOKOZ PRO se zámkem EXTREME PRO, lze je tedy zapojit do systému klíčů i s dveřními vložkami
- > bezpečnostní závora je proti vytržení zajištěna ocelovými protiplechy
- > baleno s vratovými šrouby



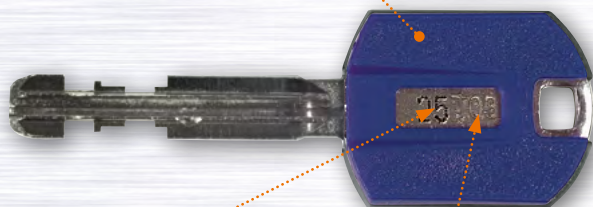
# Profily klíčů

Systém TOKOZ PRO umožňuje vysoký počet profilů klíčů. Nyní nabízíme tři různé profily klíčů. Každý profil je označen kombinovaným kódem. Jsou nabízeny profily s označením T02, T03 a T04, zvláště pro visací zámky, cylindrickou vložku a systém hlavního a generálního klíče. Počet profilů bude postupně navyšován dle potřeb zákazníků.

## Označování klíčů

Systémový klíč TOKOZ PRO má profil a číslo systému označeny na dřívku klíče. Nesystémový klíč má na dřívku vyraženo pouze logo TOKOZ. Objednání systémových klíčů je možné pouze na základě předloženého certifikátu, který dostanete k vytvořenému systému a po ověření majitele systému. Kontrola majitele systému slouží k ochraně před neoprávněným získáním chráněných klíčů.

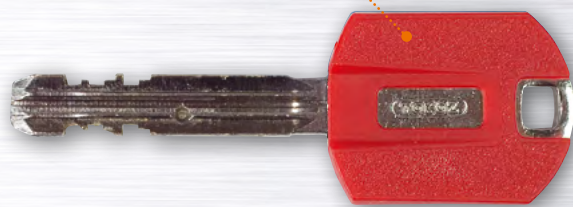
Systémový klíč



číslo klíče v systému

označení profilu klíče

Standardní klíč



## Výroba náhradních klíčů

Výrobu náhradních klíčů zajišťují smluvní partneři TOKOZ po předložení bezpečnostní karty a originálu klíče. Bezpečnostní karta je součástí balení produktů TOKOZ a.s. Smluvní partneři používají při výrobě klíčů originální polotovary klíčů TOKOZ a.s. Seznam partnerů, kteří zajišťují výrobu náhradních klíčů, najdete na [www.tokozpro.cz](http://www.tokozpro.cz).





# Cylindrická modulová vložka

## Výhody modulární vložky

- > Cylindrické vložky TOKOZ PRO se sestavují modulovým stavebnicovým způsobem.
  - > Výhodou modulového systému je, že je možno přizpůsobit délku vložky na prodejně nebo přímo na místě montáže. Jedná se o flexibilní řešení, kdy je možno okamžitě zákazníkovi vyjít vstříc.
  - > Délky vložek lze měnit po 5 mm.
  - > V případě montáže cylindrické vložky u zákazníka lze cylindrickou vložku na místě sestavit do příslušné požadované délky.
  - > Modulový set TOKOZ PRO s díly pro sestavení různých typů cylindrických vložek.
- Objednací číslo: **22241**



| Seznam produktů v modulovém setu TOKOZ PRO | obj. č. | ks |
|--|---------|----|
| KOLÍK MODULOVÝ                             | 22245   | 30 |
| NASTAVEC 5 (5mm)                           | 22258   | 6  |
| NASTAVEC 10 (10mm)                         | 22259   | 4  |
| NASTAVEC 20 (20mm)                         | 22260   | 2  |
| UNAŠEČ 5                                   | 222610  | 6  |
| UNAŠEČ 10                                  | 222621  | 8  |
| SPÍNACÍ TYČ 5                              | 222612  | 6  |
| SPÍNACÍ TYČ 10                             | 222622  | 8  |
| MODULOVÁ LIŠTA č. 1 VLOŽKY 54mm            | 22264   | 2  |
| MODULOVÁ LIŠTA č. 2 VLOŽKY 64mm            | 22265   | 2  |
| MODULOVÁ LIŠTA č. 3 VLOŽKY 74mm            | 22266   | 2  |
| MODULOVÁ LIŠTA č. 4 VLOŽKY 84mm            | 22267   | 2  |
| MODULOVÁ LIŠTA č. 5 VLOŽKY 94mm            | 22268   | 2  |
| MODULOVÁ LIŠTA č. 6 VLOŽKY 74mm            | 22269   | 2  |
| MODULOVÁ LIŠTA č. 7 VLOŽKY 84mm            | 22270   | 2  |
| MODULOVÁ LIŠTA č. 8 VLOŽKY 94mm            | 22271   | 2  |
| MODULOVÁ LIŠTA č. 9 VLOŽKY 94mm            | 22272   | 2  |
| MODULOVÁ LIŠTA č. 10 VLOŽKY 104mm          | 22273   | 2  |
| MODULOVÁ LIŠTA č. 11 VLOŽKY 114mm          | 22274   | 2  |
| MODULOVÁ LIŠTA č. 31 VLOŽKY 154mm          | 22298   | 2  |
| DISTANČNÍ PODLOŽKA 0,3mm                   | 22242   | 20 |



# Sjednocovací set TOKOZ PRO

Produkty TOKOZ PRO jsou speciálně vyvinuty pro potřeby přestavování do systému. Samotné přestavení je velmi jednoduché a rychlé.

Sjednocovací set TOKOZ PRO obsahuje stavítka a komponenty všech produktů TOKOZ PRO.

Objednací číslo TOKOZ PRO: **22240**



| Seznam produktů v sjednocovacím setu TOKOZ PRO           | obj. č. | ks |
|--|---------|----|
| PODLOŽKA DISTANČNÍ 0,3                                   | 22242   | 20 |
| KULIČKA pr. 3,15   | 22243   | 10 |
| PRUŽINA VLOŽKY   | 22256   | 10 |
| VLOŽKA STAVÍTEK  | 22244   | 20 |
| ZÁVORNÍK   | 222461  | 3  |
| VRATNÁ TYČ (KOLÍK pr. 1,2)                               | 22246   | 3  |
| STAVÍTKO 1 PRO   | 22247   | 20 |
| STAVÍTKO 2 PRO   | 22248   | 20 |
| STAVÍTKO 3 PRO   | 22249   | 20 |
| STAVÍTKO 4 PRO   | 22250   | 20 |
| ZARÁŽKA 1 PRO  | 222501  | 3  |
| KLÍČOVÝ ZÁKRYT PRO (NOVÝ)                                | 222503  | 3  |
| KLÍČOVÝ ZÁKRYT PRO (STARÝ)                               | 222502  | 1  |
| PODSESTAVA KONTROLERU T04                                | 22251   | 5  |
| PODSESTAVA KONTROLERU T02                                | 22252   | 5  |
| POSUVNÁ SPOJKA PRO – podsestava se stavitelným palcem    | 222544  | 3  |
| PROSTUPOVÁ SPOJKA PRO – podsestava se stavitelným palcem | 222543  | 2  |
| SPOJKA   | 22255   | 3  |
| NAKLÁDACÍ KLÍČ KRÁTKÝ                                    | 22275   | 1  |
| NAKLÁDACÍ KLÍČ DLOUHÝ                                    | 22276   | 1  |
| ŠROUBOVÁK PRO  | 222761  | 1  |

Nedílnou součástí nabízeného setu je seznam částí vložky a videonávod s postupem nakládání vložky.



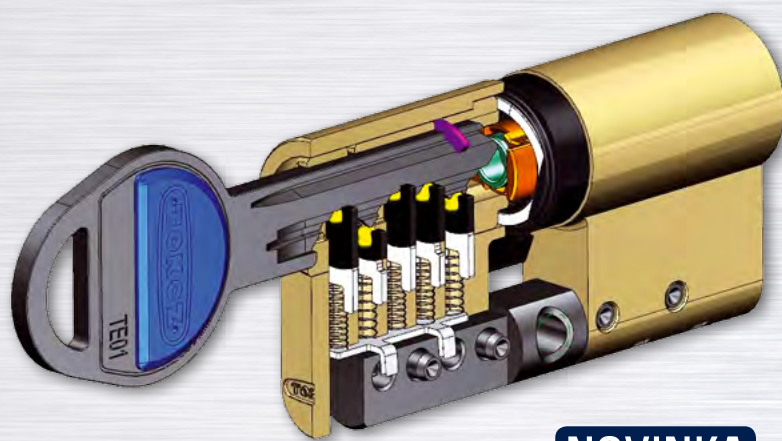
# System TOKOZ TECH = Technicky chytrý



SYSTEM TOKOZ TECH MÁ PATENTOVOU OCHRANU KONSTRUKCE VLOŽKY DVĚMA PATENTY.

Patent CZ 305479

Patent CZ 305480



**NOVINKA**

## TOKOZ TECH

Někdy se stačí podívat na fungující mechanismus novými očima a vznikne nový technologicky pokročilý produkt. To je případ zámkové vložky **TOKOZ TECH** – přestože patří do kategorie nejrozšířenějších vložek na bázi pružinových stavítek, několika technicky chytrými úpravami odstraňuje většinu konstrukčních omezení a dosahuje zcela nových úrovní **bezpečnosti a spolehlivosti**.

Přelomovým patentovým řešením, které vložka **TOKOZ TECH** využívá jako jediná ve své kategorii, je valivý element (kalené kuličky), umístěný nad stavítka. Nový prvek odstraňuje tření uvnitř mechanismu, díky čemuž je teoreticky zajištěno **nulové opotřebení klíče** i stavítka samotného. Poprvé se tak odstraňuje přílišné opotřebení výbrusu klíče, které může vést až k zaseknutí zámkové vložky a násobně se tak zvyšuje životnost celého systému. Zároveň se snižuje riziko špatného kopírování kódu klíče při jeho duplikaci.

**TOKOZ TECH** je zvláště **odolný proti tzv. destruktivním i nedestruktivním metodám** překonání (planžetování, bumpingu, apod.). Tyto atributy společně s odolností vnitřního mechanismu

proti vytržení staví tento typ cylindrické vložky a další výrobky s uzamykacím systémem **TOKOZ TECH** na úroveň vyšší bezpečnosti. Vložka **TOKOZ TECH** splňuje certifikaci do RC 3 dle ČSN EN 1627 a TB3 dle ČSN EN 1303.

Pro uživatelský komfort se vložka dodává v různých verzích provedení – jednostranná vložka, oboustranná, vložka s pastorkem, s olivou, v petlicích a kotevních systémech X BOX, v zámku na popelnice a kontejnery Konti, ve spojení visacího zámků a řetězu MOTO 50 či ve visacích zámcích Pluto.

|          |          |                                       |
|----------|----------|---------------------------------------|
| odolnost | <b>3</b> | Třída odolnosti                       |
|          |          | 100% odolnost proti bumpingu          |
|          |          | Vysoká ochrana proti odvrtání         |
|          |          | 100% ochrana proti planžetování       |
|          |          | Vysoká ochrana proti rozlomení vložky |
| použití  |          | Systém generálního klíče              |
|          |          | Venkovní prostředí                    |



# Cylindrická vložka TOKOZ TECH

## Kvalita s dlouhou životností

Cylindrické vložky řady TOKOZ TECH patří na českém i světovém trhu ke kvalitním uzamykacím systémům s dlouhou životností. Jsou vhodné především pro náročné denní užívání, převážně pak do míst s požadavkem vysoké bezpečnosti jako jsou vchodové dveře bytů, domů či firem.



- > bezpečnostní cylindrická vložka certifikovaná dle ČSN EN 1627 a ČSN EN 1303
- > mechanismus pracuje na principu odpružených plochých stavítek s ložiskovým principem
- > 100% odolnost proti planžetování a bumpingu
- > vysoká ochrana proti odvrtnutí a rozlomení vložky
- > spolehlivě funguje v extrémních klimatických podmínkách (prach, mráz, voda, mastnota)
- > komponenty uzamykacího mechanismu z nerezového materiálu
- > modulární konstrukce – snadná stavba různých délek
- > možnost sjednocení na stejný uzávěr (označení SU) s ostatními výrobky TOKOZ TECH
- > možnost hlavního a generálního klíče (označení SGHK) s výrobky TOKOZ TECH
- > kompatibilita se všemi standardními typy kování
- > vhodná pro standardní i atypické tloušťky dveří
- > povrchová úprava: těleso – saténový nikl
- > celokovový klíč s barevnými rozlišovači v barvách modrá, černá, červená, oranžová a šedá
- > standardně dodáváno s třemi klíči a identifikační kartou
- > balení krabice



# Cylindrická vložka TOKOZ TECH

**TECH**



OBOUSTRANNÁ CYLINDRICKÁ  
VLOŽKA TOKOZ TECH



| Název            | Objednací číslo | Obj. číslo vložky s prostupovou spojkou | Rozměry vložky | Celková délka |
|------------------|-----------------|---|----------------|---------------|
| TOKOZ TECH 30/30 | 54300           | 73500                                   | 30/30          | 60            |
| TOKOZ TECH 30/35 | 54301           | 73501                                   | 30/35          | 65            |
| TOKOZ TECH 30/40 | 54302           | 73502                                   | 30/40          | 70            |
| TOKOZ TECH 30/45 | 54303           | 73503                                   | 30/45          | 75            |
| TOKOZ TECH 30/50 | 54304           | 73504                                   | 30/50          | 80            |
| TOKOZ TECH 30/55 | 54305           | 73505                                   | 30/55          | 85            |
| TOKOZ TECH 35/35 | 54319           | 73519                                   | 35/35          | 70            |
| TOKOZ TECH 35/40 | 54320           | 73520                                   | 35/40          | 75            |
| TOKOZ TECH 35/45 | 54321           | 73521                                   | 35/45          | 80            |
| TOKOZ TECH 35/50 | 54322           | 73522                                   | 35/50          | 85            |
| TOKOZ TECH 35/55 | 54323           | 73523                                   | 35/55          | 90            |
| TOKOZ TECH 40/40 | 54336           | 73536                                   | 40/40          | 80            |
| TOKOZ TECH 40/45 | 54337           | 73537                                   | 40/45          | 85            |
| TOKOZ TECH 40/50 | 54338           | 73538                                   | 40/50          | 90            |
| TOKOZ TECH 40/55 | 54339           | 73539                                   | 40/55          | 95            |



OBOUSTRANNÁ CYLINDRICKÁ  
VLOŽKA TOKOZ TECH S OLIVOU



| Název                     | Objednací číslo | Rozměry vložky | Celková délka |
|---------------------------|-----------------|----------------|---------------|
| TOKOZ TECH s olivou 30/30 | 54400           | 30/30          | 60            |
| TOKOZ TECH s olivou 30/35 | 54401           | 30/35          | 65            |
| TOKOZ TECH s olivou 30/40 | 54402           | 30/40          | 70            |
| TOKOZ TECH s olivou 30/45 | 54403           | 30/45          | 75            |
| TOKOZ TECH s olivou 30/50 | 54404           | 30/50          | 80            |
| TOKOZ TECH s olivou 30/55 | 54405           | 30/55          | 85            |
| TOKOZ TECH s olivou 35/35 | 54420           | 35/35          | 70            |
| TOKOZ TECH s olivou 35/40 | 54421           | 35/40          | 75            |
| TOKOZ TECH s olivou 35/45 | 54422           | 35/45          | 80            |
| TOKOZ TECH s olivou 35/50 | 54423           | 35/50          | 85            |
| TOKOZ TECH s olivou 35/55 | 54424           | 35/55          | 90            |
| TOKOZ TECH s olivou 40/40 | 54439           | 40/40          | 80            |
| TOKOZ TECH s olivou 40/45 | 54440           | 40/45          | 85            |
| TOKOZ TECH s olivou 40/50 | 54441           | 40/50          | 90            |
| TOKOZ TECH s olivou 40/55 | 54442           | 40/55          | 95            |
| TOKOZ TECH s olivou 45/45 | 54457           | 45/45          | 90            |
| TOKOZ TECH s olivou 45/50 | 54458           | 45/50          | 95            |

**Orientace vložky s olivou** – při objednávce produktu s olivou (knoflíkem) je nutno uvést označením písmenem „K“, na které straně vložky bude oliva umístěna (např. TOKOZ TECH 30/K35).



| Název                        | Objednací číslo | Rozměry vložky | Celková délka |
|------------------------------|-----------------|----------------|---------------|
| TOKOZ TECH s pastorkem 30/30 | 56100           | 30/30          | 60            |
| TOKOZ TECH pastorkem 30/35   | 56101           | 30/35          | 65            |
| TOKOZ TECH pastorkem 30/40   | 56102           | 30/40          | 70            |
| TOKOZ TECH pastorkem 30/45   | 56103           | 30/45          | 75            |
| TOKOZ TECH pastorkem 30/50   | 56104           | 30/50          | 80            |
| TOKOZ TECH pastorkem 30/55   | 56105           | 30/55          | 85            |
| TOKOZ TECH pastorkem 35/35   | 56119           | 35/35          | 70            |
| TOKOZ TECH pastorkem 35/40   | 56120           | 35/40          | 75            |
| TOKOZ TECH pastorkem 35/45   | 56121           | 35/45          | 80            |
| TOKOZ TECH pastorkem 35/50   | 56122           | 35/50          | 85            |
| TOKOZ TECH pastorkem 35/55   | 56123           | 35/55          | 90            |
| TOKOZ TECH pastorkem 40/40   | 56136           | 40/40          | 80            |
| TOKOZ TECH pastorkem 40/45   | 56137           | 40/45          | 85            |
| TOKOZ TECH pastorkem 40/50   | 56138           | 40/50          | 90            |
| TOKOZ TECH pastorkem 40/55   | 56139           | 40/55          | 95            |
| TOKOZ TECH pastorkem 45/45   | 56151           | 45/45          | 90            |
| TOKOZ TECH pastorkem 45/50   | 56152           | 45/50          | 95            |



OBOUSTRANNÁ CYLINDRICKÁ VLOŽKA TOKOZ TECH S PASTORKEM (DESETIZUBÉ KOLEČKO)



| Název                   | Objednací číslo | Rozměry vložky | Celková délka |
|-------------------------|-----------------|----------------|---------------|
| Půlvložka TOKOZ TECH 30 | 73111           | 30             | 30            |
| Půlvložka TOKOZ TECH 35 | 73112           | 35             | 35            |



JEDNOSTRANNÁ CYLINDRICKÁ VLOŽKA TOKOZ TECH



## POZOR NOVINKA!

**Prostupová spojka** – tato funkce umožňuje odemknutí vložky i v případě, že je zasunut klíč i z druhé strany.



ZNAČENÍ NA OBALU

**Stavitelný zub** – tato funkce je od roku 2016 standardně u všech cylindrických vložek TOKOZ PRO, umožňuje nastavení zubu (palce) do jedné z dvanácti možných poloh vždy po 30°. Nastavení zubu se provádí ve výrobě nebo v klíčařství. Standardní nastavení je 30°.



ZNAČENÍ NA OBALU



## Oliva s pojistkou proti nechtěnému otevření zvenčí

Cylindrická vložka s olivou a pojistkou se zamyká a odemyká běžným způsobem. Přídavnou funkci umožňuje pojistka, která po přitažení olivy k sobě (ve svislé poloze) vyskočí z otvoru v olivě a vyřadí uzamykací mechanismus cylindrické vložky. Tím je znemožněno odemčení zámku klíčem zvenčí. Olivou je možné zámek odemknout až po zatlačení její pojistky. Nemůže tak nastat situace, kdy uživatel otevře dveře s rozpojeným mechanismem vložky a mohl by je při odchodu nenávratně zabouchnout – před otevřením dveří musí mechanismus pomocí zaklapnutí pojistky spojit.

Funkce vyřazení vnějšího zamykacího mechanismu z činnosti pomocí olivy s pojistkou velmi významně zvýší odolnost cylindrické vložky proti nežádoucímu nedestruktivnímu překonání, například v noci.

Vložku s olivou nabízíme i ve variantě bez pojistky.



Saténový Ni



Nerez MAT



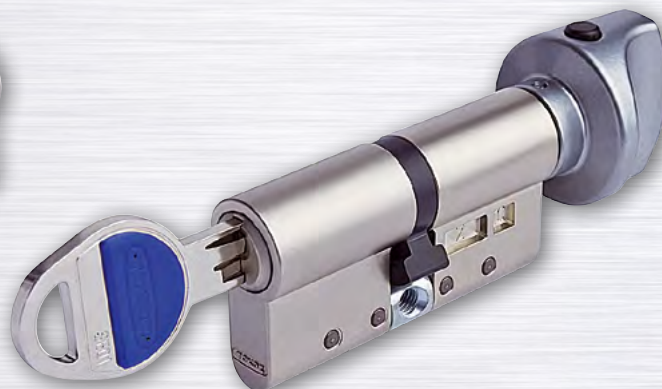
Bronz



Černá MAT

Barvu olivy si můžete vybrat z několika nabízených variant.

**POZOR!** Cylindrické vložky s olivou nejsou obecně vhodné pro zakování na prosklené dveře.





# Konti TECH

## Zabezpečení kontejnerů a popelnic

Kontejnerový zámek KONTI TECH zapojitelný do systému TOKOZ TECH. Inovace stávající verze KONTI sebou přináší vyšší bezpečnost a možnost zapojení do standardního systému hlavního a generálního klíče. Zámek lze použít jak pro zabezpečení kontejnerů a popelnic, ale i jako **kotevní systém volně stojících předmětů** nebo přídatný zámek na dveře půdních a sklepních prostorů.



57702

### KONTI TECH 9



- > opatřen bezpečnostním zamykacím systémem TOKOZ TECH
- > možnost sjednocení na společný uzávěr (označení SU) s výrobky TOKOZ TECH
- > možnost hlavního a generálního klíče (označení SGHK) s výrobky TOKOZ TECH
- > zámková vložka má vysokou ochranu proti odvrtnutí a 100% ochranu proti planžetování, vyhmatání a bumpingu



57701

### KONTI TECH 12



- > spolehlivě funguje i v extrémních klimatických podmínkách
- > těleso zámku ze slitiny zinku je odolnější hrubému násilí
- > ocelový řetěz vysoce odolný proti vytržení, délka 9 nebo 12 ok řetězu (délku lze upravit dle požadavku zákazníka)
- > povrchová úprava: těleso lakované, řetěz galvanicky pokoven
- > dodán se spojovacím materiálem
- > tento produkt nabízíme i bez vložky (Konti 9 – 234111, Konti 12 – 234011)



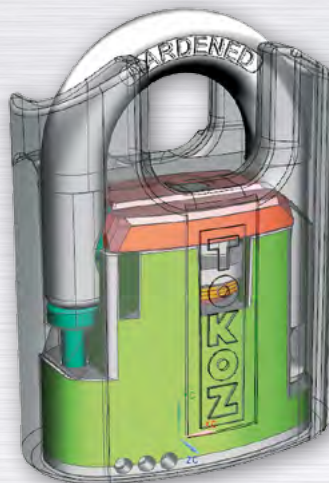
|                               | KONTI TECH 9            | KONTI TECH 12           |
|-------------------------------|-------------------------|-------------------------|
| Počet klíčů                   | 2                       | 2                       |
| Balení ks/hromadné            | volně nebo skin/krabice | volně nebo skin/krabice |
| Počet v hromadném balení      | 10                      | 10                      |
| Hmotnost hromadného balení kg | 8,9                     | 9,1                     |



# Pluto 50 TECH – visací zámek

## Hvězda mezi visacími zámky

Visací zámek Pluto řady TOKOZ TECH je díky své velikosti a špičkové kvalitě ideální jak pro exteriéry tak pro interiéry. Při spojení s českými řetězy pak patří k nejlepším zabezpečovacím produktům pro motocykly, čtyřkolky a další dopravní prostředky.



29311

PLUTO 50 TECH



29312

PLUTO 50 TECH Long

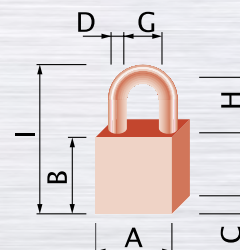


### Pluto 50 TECH

- > mechanismus zámku je odolný proti bumpingu, vyhmatání, odvrtání a zaručuje spolehlivost v extrémních klimatických podmínkách
- > možnost zapojení do systému stejného, hlavního a generálního klíče, a to i ve spojení s dveřními vložkami
- > masivní zinkové tělo zámku je odolné proti hrubému násilí a rozbití
- > oboustranně jištěný oblouk je po odemčení otočný o 360°
- > krytý kalený oblouk má zvýšenou odolnost proti přestřihnutí, přerezáni a vypáčení

### MOTO 50

- > spojení visacího zámku Pluto 50 TECH a českého řetězu z kalené oceli odolného proti přerezáni a přestřihnutí
- > dvě délky řetězu – 1 m nebo 2 m
- > černý textilní návlek na řetězu chrání uzamykané předměty proti poškození







29315

**NOVINKA**

MOTO 50 TECH/1000

29316

**NOVINKA**

MOTO 50 TECH/2000



|                     | Pluto 50 TECH                 | Pluto 50 TECH Long            | MOTO 50 TECH/1000    | MOTO 50 TECH/2000    |
|---------------------|-------------------------------|-------------------------------|----------------------|----------------------|
| Rozměr A            | 53                            | 53                            |                      |                      |
| Rozměr B            | 45                            | 45                            |                      |                      |
| Rozměr C            | 30                            | 30                            |                      |                      |
| Rozměr D            | 10                            | 10                            |                      |                      |
| Rozměr G            | 20                            | 20                            |                      |                      |
| Rozměr H            | 17                            | 35                            |                      |                      |
| Rozměr I            | 72                            | 90                            |                      |                      |
| Zinkové tělo        | X                             | X                             | X                    | X                    |
| Kalený oblouk       | X                             | X                             | X                    | X                    |
| Řetěz               |                               |                               | Ø 8mm/1 m            | Ø 8mm/2 m            |
| Korozivzdornost     | 2x více než předepisuje norma | 2x více než předepisuje norma | dle předepsané normy | dle předepsané normy |
| Počet klíčů         | 3                             | 3                             | 3                    | 3                    |
| Identifikační karta | X                             | X                             | X                    | X                    |
| Balení ks/hromadné  | blistr/krabice                | blistr/krabice                | volně                | volně                |
| Hmotnost kg         | 0,50/3,15                     | 0,45/3,03                     | 1,80                 | 2,50                 |



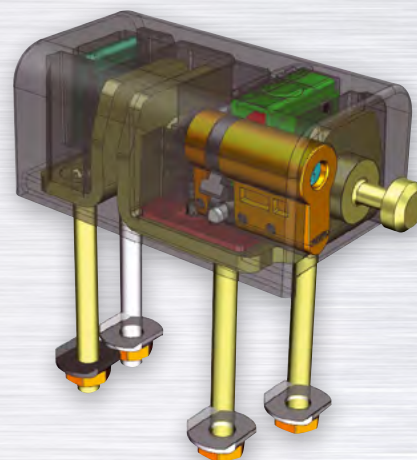
# X SAFETY BOX – petlice a kotevní systém

## STOP ZLODĚJŮM

### vysoká záruka klidného spánku

X SAFETY BOX I a X SAFETY BOX II jsou určeny pro dvoukřídlé a jednokřídlé dveře, kde nahrazují klasický visací zámek kombinovaný s petlicí či závorou. Jedná se o inovované provedení závor TOKOZ. Jejich velkou výhodou je snadná obsluha. Dveře se otevřou jedním pohybem klíče a vše zůstane na dveřích, v rukách tedy nepřekáží visací zámek nebo jiný element.

X SAFETY BOX III je uzamykací systém s kotvením do pevného podkladu pro zabezpečení volně stojících předmětů.



51131

X SAFETY BOX I



3



- > standardně dodáváno se systémem TOKOZ TECH
- > snadná výměna standardních cylindrických jednostranných vložek s rozměrem 27-33 mm (TOKOZ PRO, FAB, GUARD, MUL-T-LOCK, EVVA, atd.), lze dodat i provedení bez cylindrické vložky
- > možnost zapojení do systému stejného, hlavního a generálního klíče, a to i ve spojení s dveřními vložkami
- > standardně dodáváno s jednostrannou vložkou odpovídající bezpečnostní třídě samotného produktu
- > lze připevnit na různá místa: zašroubovat do dřevěných nebo kovových dveří anebo navařit na kovové povrchy
- > vysoký stupeň zabezpečení díky krytému čepu v tělese zámku

51132

X SAFETY BOX II



3



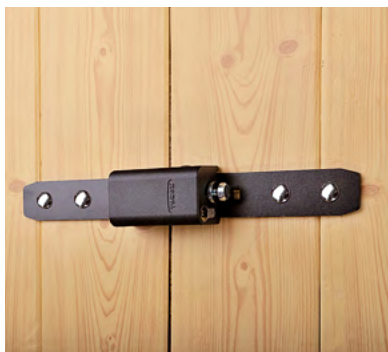
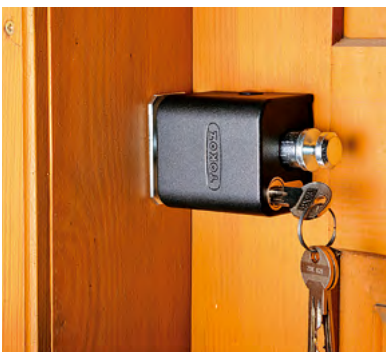
- > čep z chrommanganové oceli, povrch tvrzený a korozivzdorný – iontová nitridace
- > tělo zámku u X SAFETY BOX I, II a III je masivní zinkový odlitek odolný hrubému násilí a uražení a základny jsou ze svařitelné oceli, povrchově kalené (cementace), povrchová úprava zinek-modrý chromát
- > X SAFETY BOX III má v nabídce řetězy a lanka různých délek
- > dodávány se třemi klíči

X SAFETY BOX je chráněn Užitným vzorem č. 18557





# X SAFETY BOX TECH



51133  
X SAFETY BOX III



3



X SAFETY BOX III bez řetězu – 51114

X SAFETY BOX III ø 8 mm, 1 m – 51123

Řetěz X SAFETY BOX III ø 8 mm, 2 m – 51191

Řetěz X SAFETY BOX III ø 8 mm, 3 m – 51192

Lanko X SAFETY BOX III ø 5 mm, 5 m – 25930

Lanko X SAFETY BOX III ø 5 mm, 10 m – 25931

Lanko X SAFETY BOX III ø 5 mm, 15 m – 25932

|                     | X SAFETY BOX I       | X SAFETY BOX II      | X SAFETY BOX III     |
|---------------------|----------------------|----------------------|----------------------|
| zinkový odlitek     | x                    | x                    | x                    |
| Korozivzdornost     | Dle předepsané normy | Dle předepsané normy | Dle předepsané normy |
| Počet klíčů         | 3                    | 3                    | 3                    |
| Identifikační karta | x                    | x                    | x                    |
| Balení              | krabice              | krabice              | krabice              |
| Počet v balení      | 1                    | 1                    | 1                    |
| Hmotnost kg         | 2,70                 | 1,80                 | 4,10                 |



# Sjednocovací a Modulový set TOKOZ TECH

Produkty TOKOZ TECH jsou speciálně vyvinuty nejen pro potřeby přestavování do systémů ale díky stavebnicovému systému je velice jednoduché přizpůsobit délku vložky dle potřeb. Délky vložek lze měnit po 5 mm.

Objednací číslo Sjednocovacího setu TOKOZ TECH: **222401**

Objednací číslo Modulového setu TOKOZ TECH: **222411**




| Seznam produktů v Sjednocovacím setu TOKOZ TECH              | obj. č. | ks |
|--|---------|----|
| PODLOŽKA DISTANČNÍ 0,3 mm                                    | 22242   | 10 |
| PODLOŽKA DISTANČNÍ 0,2 mm                                    | 222420  | 10 |
| POSUVNÁ SPOJKA TECH<br>– podsestava se stavitelným palcem    | 222542  | 3  |
| PROSTUPOVÁ SPOJKA TECH<br>– podsestava se stavitelným palcem | 222541  | 2  |
| TLAČNÁ PRUŽINA TECH  | 222412  | 50 |
| KRYT PRUŽIN TECH   | 222416  | 10 |
| KULIČKA pr. 2,38 TECH  | 222412  | 50 |
| STAVÍTKO 1 TECH  | 222421  | 40 |
| STAVÍTKO 2 TECH  | 222422  | 40 |
| STAVÍTKO 3 TECH  | 222423  | 40 |
| STAVÍTKO 4 TECH  | 222424  | 40 |
| STAVÍTKO 5 TECH  | 222425  | 40 |
| STAVÍTKO 6 TECH  | 222426  | 40 |
| STAVÍTKO 7 TECH  | 222427  | 40 |
| STAVÍTKO 8 TECH  | 222428  | 40 |
| PŘIZVEDÁVAČ S VÝSEKEM TECH (blokovací stavítko)              | 222415  | 20 |
| PŘIZVEDÁVAČ TECH (blokovací stavítko)                        | 222414  | 30 |
| ROTOR TE01 TECH  | 222418  | 10 |
| TĚLESO VLOŽKY TECH   | 222419  | 10 |
| ZARÁŽKA ROTORU 3 TECH  | 222417  | 10 |
| OZUBENÉ KOLO (pastorek) 10 zubů                              | 222531  | 2  |

| Seznam produktů v Modulovém setu TOKOZ TECH | obj. č. | ks |
|---|---------|----|
| KOLÍK MODULOVÝ                              | 22245   | 30 |
| NASTAVEC 5 (5 mm)                           | 22258   | 6  |
| NASTAVEC 10 (10 mm)                         | 22259   | 4  |
| NASTAVEC 20 (20 mm)                         | 22260   | 2  |
| Unašeč 5                                    | 222611  | 6  |
| Unašeč 10                                   | 222621  | 8  |
| Spínací tyč 5 TECH                          | 222612  | 6  |
| Spínací tyč 10                              | 222622  | 8  |
| Modulová lišta 1 TECH                       | 222641  | 2  |
| Modulová lišta 2 TECH                       | 222651  | 2  |
| Modulová lišta 3 TECH                       | 222661  | 2  |
| Modulová lišta 4 TECH                       | 222671  | 2  |
| Modulová lišta 5 TECH                       | 222681  | 2  |
| Modulová lišta 6 TECH                       | 222691  | 2  |
| Modulová lišta 7 TECH                       | 222701  | 2  |
| Modulová lišta 8 TECH                       | 222711  | 2  |
| Modulová lišta 9 TECH                       | 222721  | 2  |
| Modulová lišta 10 TECH                      | 222731  | 2  |
| Modulová lišta 11 TECH                      | 222741  | 2  |
| Modulová lišta 31 TECH                      | 222981  | 2  |
| Distanční podložka 0,3 mm                   | 22242   | 10 |
| Distanční podložka 0,2 mm                   | 222420  | 10 |

**Nedílnou součástí nabízených setů je seznam částí vložky a videonáhod s postupem nakládání vložky.**



# Objednávkový formulář na systémy

|   |   |  |   |       |   |   |   |                   |   |       |    |             |    |           |    |          |    |    |    |    |    |    |    |    |    |
|---|---|--|---|-------|---|---|---|-------------------|---|-------|----|-------------|----|-----------|----|----------|----|----|----|----|----|----|----|----|----|
|  <p>Santiniho 20/26<br/>591 02 Žďár nad Sázavou<br/>tel.: +420 724 632 643<br/>e-mail: sghk@tokoz.cz</p> |   | Číslo systému: _____<br>Název systému: _____ |   | 1     | 2 | 3 | 4 | 5                 | 6 | 7     | 8  | 9           | 10 | 11        | 12 | 13       | 14 | 15 | 16 | 17 | 18 | 19 | 20 |    |    |
| Odběratel:<br>IČ: _____<br>Ulice: _____<br>Město: _____<br>PSČ: _____<br>Oprávněná osoba: _____<br>Telefon: _____<br>E-mail: _____  |   |  |   | KLÍČE |   |   |   | NADŘÍZENÝ KLÍČ    |   | POPIS |    | KLÍČ ČÍSLO  |    |           |    |          |    |    |    |    |    |    |    |    |    |
|   |   |  |   |       |   |   |   | UMÍSTĚNÍ (budova) |   | POPIS |    | DVĚŘE ČÍSLO |    | TYP ZÁMKU |    | MNOŽSTVÍ |    |    |    |    |    |    |    |    |    |
| ČÍSLO   | 1 | 2  | 3 | 4     | 5 | 6 | 7 | 8                 | 9 | 10    | 11 | 12          | 13 | 14        | 15 | 16       | 17 | 18 | 19 | 20 | 21 | 22 | 23 | 24 | 25 |



# BK 300

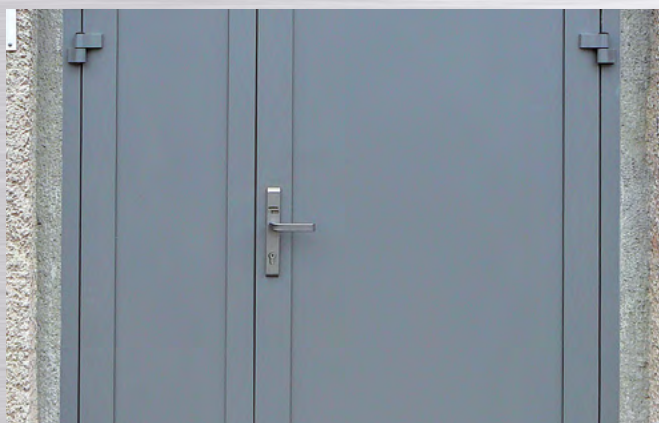


Významnou novinkou v sortimentu bezpečnostních prvků je kování z nerezové oceli.

Ve spojení s cylindrickými vložkami TOKOZ pak tvoří vysoce odolný set, který je vhodný do extrémního prostředí průmyslových objektů, firem ale např. i odlehlých míst, kde je žádána vysoká bezpečnost.



Stav před montáží



Stav po montáží



**NOVINKA**

3



- > Certifikováno dle normy ČSN EN 1627 a ČSN EN 1906
- > Štítý, madlo a kliky jsou vyrobeny z ušlechtilé nerezové oceli
- > Jednotlivé díly jsou vyrobeny na konvenčních obráběcích strojích, klika a madlo jsou ohýbány z obroběných polotovaru
- > Vhodné pro dveře tloušťky od 40 do 80 mm (pro dveře tenčí než 75 mm je nutné zkrátit upínací šrouby a čtyřhran)
- > Vyráběno ve třech roztečích – 72, 90 a 92 mm
- > Délka štítu 266 mm, šířka štítu 34 mm
- > Možnost výběru kombinace dvou různých klik a madla
- > Bez překrytí cylindrické vložky
- > Možnost značení zákaznického loga na štítu



# Bezpečná země

## PROJEKT BEZPEČNÁ ZEMĚ

Smyslem projektu BEZPEČNÁ ZEMĚ je prevence kriminality, ochrany majetku a osob v naší zemi.

Sdružuje členy Cechu mechanických zámkových systémů ČR (CMZS-ČR), tj. firmy, společnosti a živnostníky, kteří poskytují výrobky a služby v oblasti mechanického zabezpečení, kteří se rozhodli společně bojovat za „bezpečnější“ zemi, Českou republiku.

Provozovny a výrobky členů Cechu smějí používat označení Bezpečná země. Tokoz jako člen Cechu MZS a výrobce zabezpečovacích mechanismů je také do tohoto projektu zapojen. Aktivně spolupracuje s ostatními členy a partnery projektu.



## Cech MZS-ČR a projekt BEZPEČNÁ ZEMĚ

Cech MZS je organizací fungující již více než 17 let. Její členové představují jednotnou a kvalifikovanou sílu, která se rozhodla začít bojovat a přispět k lepší prevenci kriminality, ochrany majetku a osob v České Republice. Zkušenosti, profesionalita a léta praxe, zúročená v každém členovi, to jsou devizy, které Cech přináší všem občanům.

## Cíle projektu

- > Vysvětlit a ukázat veřejnosti jak správně a účinně zabezpečit svůj byt, dům, chatu, firmu, zkrátka majetek
- > Vysvětlit a ukázat, jak rozpoznat skutečné prvky tvorby bezpečnosti, a jejich správné kombinace, v reálném životě.
- > Nabídnout profesionální služby a hlavně certifikované výrobky prostřednictvím našich členů

## Spolupráce státu

Jakákoli prevence má smysl pouze tehdy, pokud je poctivá a účinná. Proto bylo osloveno Ministerstvo Vnitra ČR a následně Policie a dílčí městské policie v ČR. Rozvinula se velmi dobrá spolupráce, která se transformovala do státního zájmu o oblast mechanického zabezpečení, jako základu ochrany osob a majetku. Spolupráce státu a Cechu MZS-ČR má společný cíl – rozšířit projekt BEZPEČNÁ ZEMĚ, poskytnout všem občanům v oblasti zabezpečení korektní služby, certifikované produkty a kvalifikované služby s cílem jejich správné kombinace a použití. Tím se vytváří účinná prevence a snižování kriminality tak, že pachatelé zkrátka nedostanou šanci.

## Kde hledat správná řešení?

Veškeré informace, možnosti řešení, pomoc a odpovědi hledejte na místech označených originální samolepkou BEZPEČNÁ ZEMĚ, u našich členů. Kompletní seznam členů naleznete na webu [www.cmzs.cz](http://www.cmzs.cz).

## Partneři projektu



MINISTERSTVO VNITRA  
ČESKÉ REPUBLIKY





### TOKOZ **PRO**

### BEZPEČNÝ JAKO TREZOR

# 3

# 4

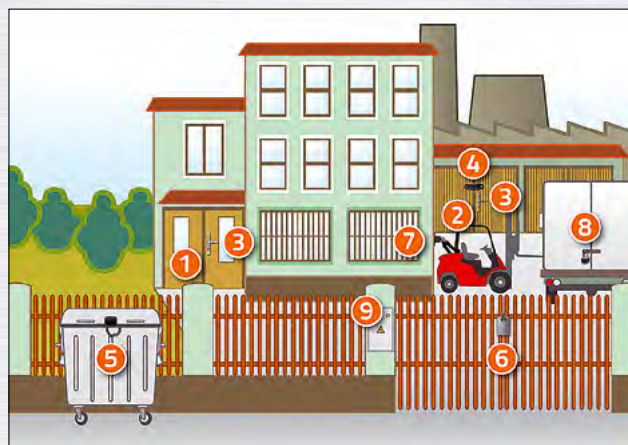
Bezpečnostní certifikovaná řada produktů s unikátním zamykacím systémem, postaveným na principu otočných lamelových stavítek

> produkty ve 3.a 4.třídě odolnosti

Zaručujeme mimořádnou odolnost proti všem běžným způsobům vloupání:

- > 100 % odolnost proti planžetování a vyhmatání
- > 100 % odolnost proti bumpingu
- > 100 % odolnost proti běžnému odvrtání
- > vysoká odolnost v exteriéru (prach, mráz, voda, mastnota)
- > modularita
- > zákaznické a systémové profily

- 1 – TOKOZ PRO 400
- 2 – TOKOZ PRO 300
- 3 – BK 300
- 4 – UZ PRO 240
- 5 – KONTI PRO
- 6 – GAMA 60
- 7 – XSAFETY BOX IV
- 8 – EXTREME PRO
- 9 – Pákový zámek TOKOZ PRO





# TOKOZ TECH

## System generálního klíče a společného uzávěru

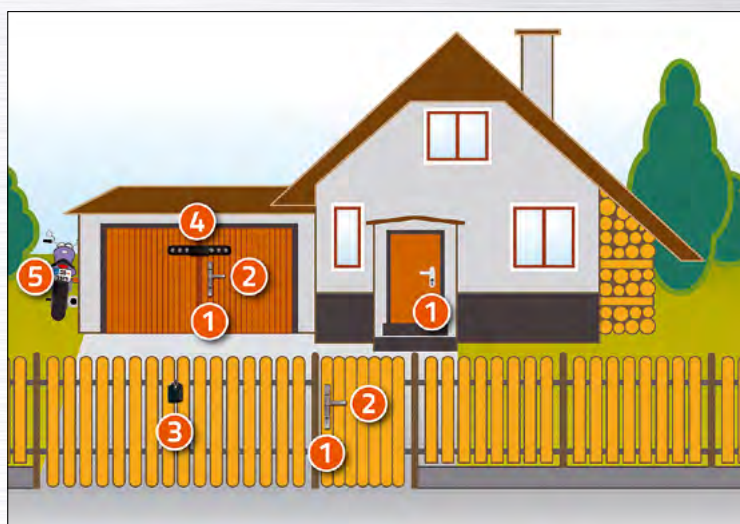
### TOKOZ **TECH** = TECHNICKY CHYTRÝ

# 3

Bezpečnostní certifikovaná cylindrická vložka s unikátním zamykacím systémem, postaveným na principu plochých stavítek s ložiskem.

- > produkty TOKOZ TECH ve 3. třídě odolnosti
- > vysoká odolnost proti planžetování a vyhmatání
- > vysoká odolnost proti bumpingu
- > vysoká odolnost proti běžnému odvrtání
- > dlouhá životnost zamykacího systému
- > nerezová stavítka
- > modularita
- > zákaznické a systémové profily

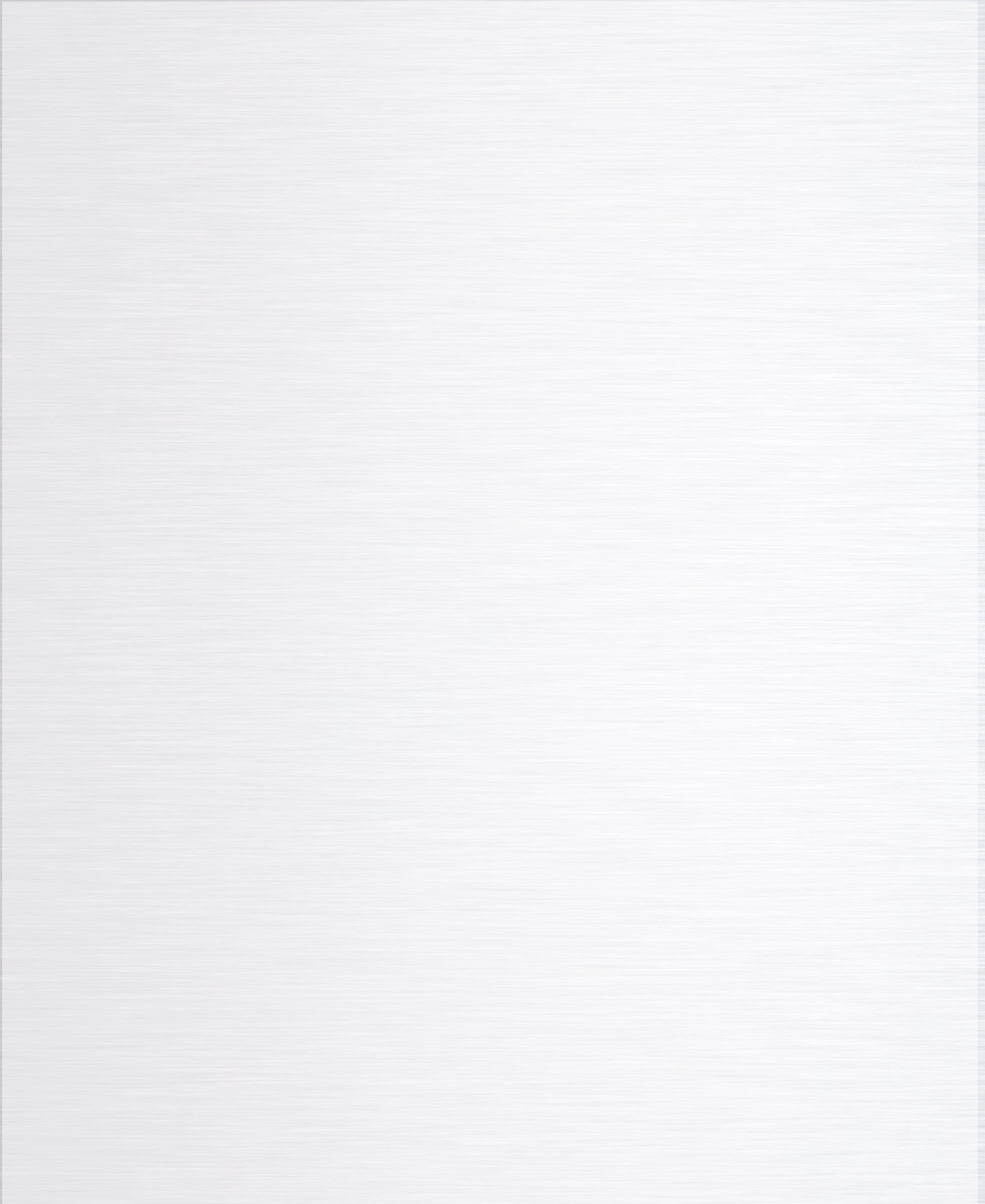
- 1 – TOKOZ TECH a TOKOZ TECH 300 s olivou
- 2 – Bezpečnostní kování BK 300
- 3 – Pluto TECH
- 4 – X SAFETY BOX TECH I
- 5 – MOTO 50/2000 TECH



**TOKOZ**



# Poznámky







## ZABEZPEČOVACÍ MECHANISMY

Náš stálý sortiment jsme postupem let začali rozšiřovat o další přídavné mechanismy a doplňky. V naší stávající nabídce tak můžete nalézt nejen léty prověřené a stále v některých oborech nenahraditelné produkty firmy TOKOZ, ale i nové mechanismy, které jsou přizpůsobeny dnešním potřebám zabezpečení a přinášejí konkrétní řešení.



## VISACÍ ZÁMKY

V sortimentu visacích zámků nabízíme nejen osvědčené stálice, které jsou na trhu již desítky let, ale i nové, moderní produkty, které jsou přizpůsobeny náročným požadavkům dnešní doby na zabezpečení. Převážnou většinu našich produktů je možné zapojit do systému stejného uzávěru, což přináší další výhody v podobě menšího počtu klíčů při zajištění vašeho majetku.



## STAVEBNÍ KOVÁNÍ

Nabídka stavebního kování je zaměřená na kování pro zdvojená dřevěná okna, která jsou i dnes v některých domech nebo rekreačních objektech. Dalšími produkty jsou speciální prvky kování, které nejen zvyšují komfort okna při jeho obsluze, ale mohou plnit i zabezpečovací roli.



## NÁBYTKOVÉ KOVÁNÍ

V Nábytkovém kování stále nabízíme typické produkty TOKOZ. Vedle základních prvků jako jsou spojovací kování, různé věšáky a háčky či magnetické sklapy i speciality, které zvyšují užitnou hodnotu nábytku.



CERTIFIKOVANÝ SYSTÉM ŘÍZENÍ KVALITY  
CERTIFIED SYSTEM OF QUALITY CONTROL

ISO/TS 16949:2009  
ISO 9001:2008  
ISO 14001  
ČSN OHSAS 18001  
Certifikát o solventnosti



# CHRAŇ SI SVŮJ SVĚT

**TOKOZ a.s.**  
Santiniho 20/26  
59102 Žďár nad Sázavou  
Czech Republic

tel. +420 566 802 111  
fax. +420 566 802 372  
e-mail: [mbox@tokoz.cz](mailto:mbox@tokoz.cz)

[WWW.TOKOZ.CZ](http://WWW.TOKOZ.CZ)

**TOKOZ®**